

## KORACI POSTAVLJANJA KORAKI NAMESTITVE

Sljedeće upute za postavljanje primjenjive su za postojeći zid prije postavljanja pločica, ne pokrivaju sve moguće situacije.

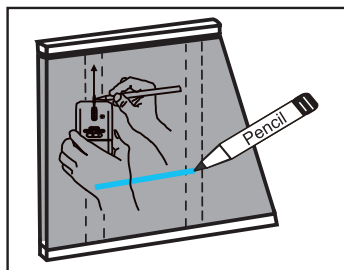
**Tijekom pripreme i postavljanja uvijek se posavjetujte s ovlaštenim stručnjakom.**

**Pažljivo pročitajte prije postavljanja.**

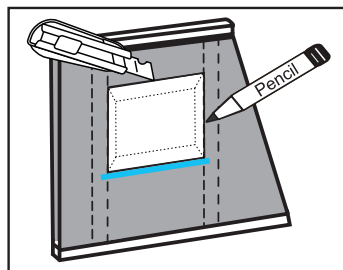
Naslednja navodila za namestitev so primerna za obstoječi zid pred namestitvijo ploščic, ne pokrivajo pa vseh možnih situacij.

**Med pripravo in namestitvijo se vedno posvetujte z usposobljenim in pooblaščenim strokovnjakom.**

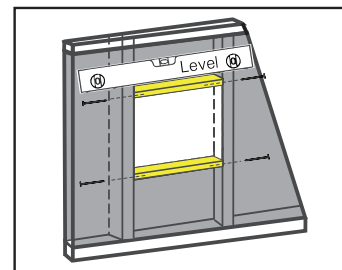
**Pred namestitvijo pazno preberite navodila.**



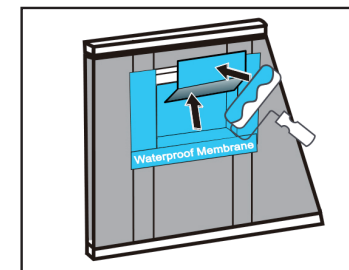
1 Locirajte i označite središnje linije susjednih klinova okvira koristeći detektor metala ili lupkanjem po zidu. Povucite liniju razine između dva klina na željenoj visini niše.



2 Iscrтайте liniju rezanja olovkom, iznad središnje linije, izrežite šupljinu na zidu duž nacrtane linije. Provjerite jesu li gornja i donja linija u ravnini.



3 Poravnajte i pričvrstite gornji i donji potporni okvir na klinove, neka okomita dimenzija odgovara rubu niše. (Ova točka ugradnje odnosi se na ugradnju u montažne kuće ili ugradnju u suhe zidove.)



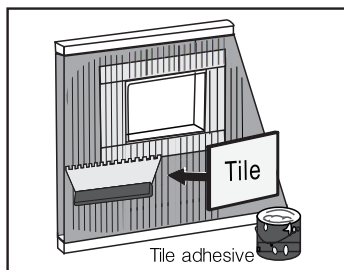
4 Nanesite vodonepropusnu izolaciju na sve strane unutar unaprijed pripremljene rupe u zidu. Pravilno postavljanje vodonepropusne izolacije vrlo je važno!

1 Locirajte in označite sredinske linije zatičev za okvirje sosednjih okvirov z uporabo detektorja kovin ali trkanjem po steni. Potegnite črto ravni med dvema zatičema na zeleni višini niše.

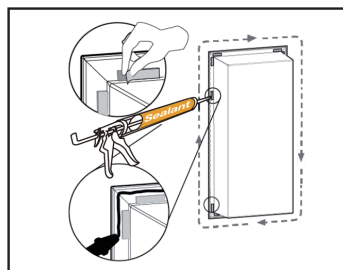
2 Narišite črto reza s svinčnikom, nad sredinsko črto, izrežite votlino na steni vzdolž narisane črte. Preverite, če sta zgornja in spodnja črta poravnani.

3 Poravnajte in pritrdite zgornji in spodnji podporni okvir na zatiče, naj vertikalna dimenzija ustreza robu niše. (Ta točka namestitve se nanaša na namestitev v montažnih hišah ali namestitev v suhomontažne stene.)

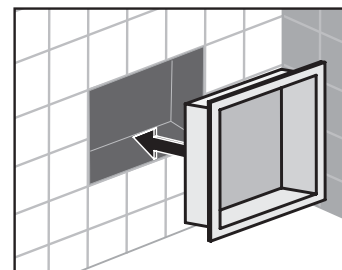
4 Z vseh strani znotraj vnaprej pripravljene luknje v steni nanesite vodotesno izolacijo. Pravilna vgradnja vodotesne izolacije je zelo pomembna!



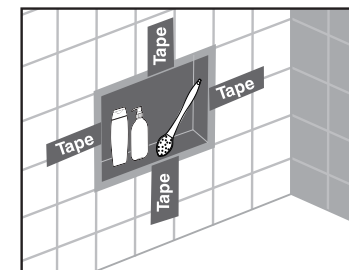
5 Nanesite material za postavljanje i postavite pločicu, mramor ili kamen izravno na zid tuša. Najbolje je da pločica bude simetrična oko šupljine. Linija pločica može završiti točno na niši za vrlo uredan izgled.



6 Nanesite neprekinuti sloj poliuretanskog brtvila oko unutarnjeg kuta niše. Nanesite dvostruku pjenastu ljepljivu traku debljine 1/4" oko perimetra prirobnice.



7 Umetnite učvršćenje niše u šupljinu. Čvrsto pritisnite prirobnicu i osigurajte visinu i razinu niše. Preporučuje se brtvljenje praznine između prirobnice i pločice.



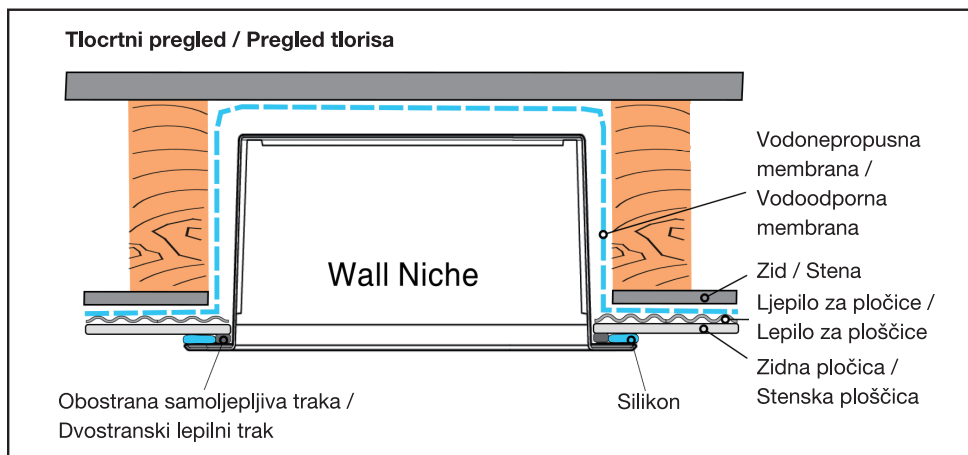
8 Zalijepite prirobnice sa zidom kako biste držali nišu na mjestu dok se brtvilo ne stvrdne. Pričekajte 24 sata prije korištenja tuša.

5 Nanesite material za pritrditev in položite ploščico, marmor ali kamen neposredno na steno tuša. Najbolje je, da je ploščica simetrična okrog votline. Linija ploščic se lahko konča natančno na niši za zelo urejen videz.

6 Nanesite neprekinjen sloj poliuretanskega tesnila okrog notranjega kota niše. Nanesite dvostranski penasti lepilni trak debeline 1/4" okrog perimetra prirobnice.

7 Vstavite utrditev niše v votlino. Trdno pritisnite prirobnicu in poskrbite za pravilno višino in ravnost niše. Priporoča se tesnjenje razmika med prirobnico in ploščico.

8 Zalepite prirobnico s steno, da držite nišo na mestu, dokler se tesnilo ne strdi. Počakajte 24 ur pred uporabo tuša.



#### Upute za čišćenje i održavanje

Redovito čistite svoju nišu sa blagim detergentima i mekanom krpom. Ostатke sapuna i/ili šampone/gelova za tuširanje dobro namočite te obrišite čarobnom krpom.

Kako bi izbjegli mogućnost grebanja površine nikako ne čistite nišu sa oštrom stranom spužvice. Također, za uklanjanje masnih otisaka prstiju ili gela za tuširanje na bazi ulja koristite čarobnu krpku.

Ne koristiti nikako nagrizajuća sredstva, sredstva na bazi amonijaka, izbjeljivače, agresivne kemikalije. Upotreba bilo kojih od gore navedenih sredstava automatski ukida garanciju na proizvod.

#### Navodila za čišćenje in vzdrževanje

Svoju nišu redno čistite z blagimi detergenti in mehko krpko. Ostanke mila in/ali šampona/gela za tuširanje dobro namočite in obrišite s čarobno krpko.

Da bi se izognili možnosti praskanja na površini, niše nikoli ne čistite z ostro stranjo gobe. Uporabite tudi čarobno krpko za odstranjevanje masnih prstnih odtisov ali gel za tuširanje na oljni osnovi.

Nikoli ne uporabljajte jedkih sredstev, sredstev na osnovi amoniaka, belil, agresivnih kemikalij. Uporaba katerega od zgoraj navedenih sredstev samodejno razveljavi garancijo na izdelek.



# FERO•TERM

#### Uvoznik:

FERO-TERM d.o.o.  
Gospodarska ulica 17  
HR-10255 Donji Stupnik

[www.fero-term.hr](http://www.fero-term.hr)

Pričekajte  
**48h**  
prije korištenja.

Počakajte  
**48h**  
pred uporabo.