

KORACI I UPUTE ZA INSTALACIJU

TREBAT ĆE VAM:

Prozirni tekući silikon



Odvijač



Cutting tools appropriate for the work top material



Rukavice



Zaštita za oči i uši



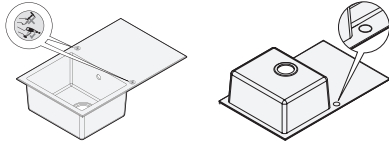
bušilica s drvom i cilindričnim bitom / krunska pila



BUŠENJE OTVORA ZA SLAVINU

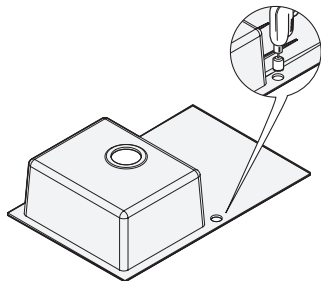
1. KORAK

Na poleđini sudopera potražite pripremljenu rupu za slavinu (promjera 35mm). Uvjerite se da ste pronašli pravi otvor za slavinu i pritom vodite računa o tome kamo želite postaviti korito. Svi modeli se mogu okrenuti, pa se korito može postaviti na lijevu ili desnu stranu.



2. KORAK

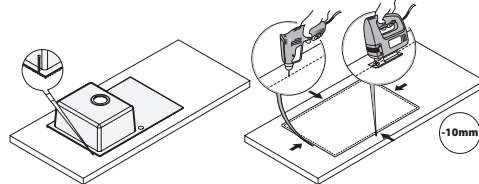
Za bušenje otvora za slavinu koristite cilindrični bit (nastavak) za bušenje. Postupajte oprezno.



MONTAŽA SUDOPERA

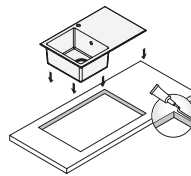
1. KORAK

Preokrenuti sudoper postavite na mjesto na kojem ga želite ugraditi te s vanjske strane sudopera olovkom povucite crtu po radnoj plohi. Uklonite sudoper, 10mm od prve crte prema unutra nacrtajte još jednu crtu te uzduž druge, unutarnje crte ispilite otvor u radnoj plohi. (Ako je priložena šablona, koristite šablonu).



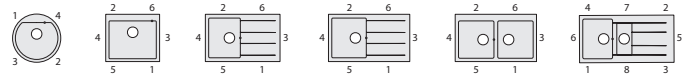
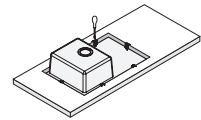
2. KORAK

Na površinu pulta, na rub otvora koji ste na pravili stavite debeli sloj silikona. Stavite slavinu u otvor u pultu.



3. KORAK

Uvjerite se da je sudoper ispravno poravnat te zatim križno, počevši od sredine prema van zategnite vijke na sponama.



SPOJ S ODVODOM: Slijedite uputu koja je priložena kompletu za odvod i preliv.

UPUTA ZA UPORABU I ODRŽAVANJE

- Na sudoper nemojte stavljati lonce, tave ili drugo posuđe za kuhanje s ekstremnim temperaturama.
- Vruće posuđe za kuhanje stavljajte na odgovarajuće drvene ili plastične podloške.
- Kad izljevate kipuću vodu, pustite da curi hladna voda.
- Izbjegavajte istovremeno stavljanje hladnih i vrlo vrućih predmeta na sudoper.
- Sudoper ne koristite kao površinu za rezanje. Za to su prikladnije plastične ili drvene daske za rezanje. Kupnjom košarice od nehrđajućeg čelika ili drugog pribora smanjujete opasnost od nehotičnog oštećenja. Za čišćenje sudopera nemojte koristiti abrazivna sredstva niti metalne predmete za čišćenje jer mogu izgresti površinu zbog čega će sudoper biti skloniji stvaranju mrlja.
- U sudoper nemojte bacati teške ili šiljaste predmete jer mogu uzrokovati oštećenja.

OPREZ! U sudoper nemojte izljevati čisti alkohol, benzin, klor niti razrjeđivače jer bi zbog njih sudoper mogao postati neupotrebljiv.

JAMSTVO

Proizvođač daje dvogodišnje jamstvo za Concepto sudopere koje pokriva deformacije nastale isključivo uslijed tvorničke pogreške. Bilo koja deformacija nastala uslijed nepoštivanja uputa za uporabu nije pokrivena ovim jamstvom.

Proizvođač će besplatno na raspolaganje staviti istovrijedni zamjenski sudoper, pri čemu u to nisu uračunati troškovi transporta i rada. To vrijedi pod uvjetom da je proizvod ugrađen u skladu s napucima u uputi za instalaciju, da je čišćen i održavan u skladu s uputom te da uslijed pogrešne uporabe, zloropore ili zapostavljanja nije oštećen. U slučaju prijave jamstva od vlasnika će se tražiti da predoči račun kao potvrdu kupnje.

Tvorničke pogreške pokrivene jamstvom su:

- Pukotine nastale pod utjecajem topline
- Nepostojane boje

- Greške na površini
- Mjehurići
- Deformirana površina

Ovo jamstvo tvrtke prestaje u slučaju:

- neispravnih postupaka instalacije ili izmjena na originalnom proizvodu
- pogrešno izrađenih otvora za slavinu
- rezova i ureza
- zloropore ili oštećenja (jaki udarci ili pad predmeta, vruće tave koje su s više od 200°C stavljene na sudoper)
- ogrebotina uzrokovanih obradom čeličnom vunom, abrazivnim spužvama ili sredstvima za čišćenje
- nedopuštene obrade, npr. uporabe nagrizajućih kiselina ili lužina
- transportnih oštećenja
- komercijalne uporabe

UPUTE ZA ČIŠĆENJE

- Sudoper nakon svake uporabe očistite vrućom vodom, jednostavnim sredstvom za čišćenje i mekom krpom. Tako ćete odmah ukloniti uobičajene mrlje.
- Uobičajene mrlje od hrane ili tekućina koji stvaraju lagane mrlje (čaj, kava, sok, itd.) treba odmah ukloniti vrućom vodom i običnim sredstvom za čišćenje.
- Tvrdokorne mrlje kao što su npr. tinta, ulje krpom i špiritom (denaturiranim alkoholom). Agresivna sredstva za čišćenje, kreme ili opasne kemikalije nikako nemojte koristiti.

- Svakodnevna uporaba sa sobom će donijeti i stvaranje naslaga kamenca, osobito na dnu sudopera, koje će postajati sve deblje. Takve naslage kamenca vrlo su porozne i lako se prljaju i trebali biste ih uklanjati dvaput tjedno pridržavajući se sljedećih uputa:

1. Dno sudopera prekriti vodom i običnim octom (ili posebnim proizvodom preporučenim za uklanjanje naslaga kamenca) i pustite da djeluje nekoliko sati.
2. Sada uzmete spužvu i obradite naslage, prljavštinu i mrlje sve dok ih ne uklonite.
3. Zatim isperite s puno vode.

Ovo jamstvo ne predviđa naknadu ni za kakve indirektno, popratne, specijalne ili posljedične štete koje su na bilo koji način povezane s Concepto proizvodima.

Ovo jamstvo vrijedi samo za prvog krajnjeg korisnika kao kupca proizvoda.

Proizvođač pridržava pravo procjene svakog Concepto kuhinjskog sudopera prije eventualne zamjene.

Kako biste iskoristili jamstvo pisana obavijest mora sadržavati sljedeće informacije:

Datum kupnje ili ugradnje _____

Potvrda o kupnji (račun) _____

Opis greške _____

Broj proizvoda, naziv modela ili opis _____

Serijski broj proizvoda _____