



LIV-FIX WC 9012

Ord. no.
601259

EAN-Code
3838912027214

Proizvodi obitelji LIV FIX odličan su temelj suvremenih ambijenata, idealni za novogradnju, kao i za renoviranje kupaonskih i sanitarnih prostora. Širok izbor elemenata za različite svrhe omogućuje raznoliko namještanje prostora u kojem ćete se ugodno osjećati.

Tipke za aktiviranje LIV izrađene su od iznimno kvalitetnog i postojanog materijala ASA, zahvaljujući kojemu se bolje suprotstavljaju utjecajima vremena i okruženja. Tako će i nakon dugogodišnje upotrebe sačuvati boju i ostati lijep element u vašoj kupaonici.

NAČIN UGRADNJE

Ugradnja u montažne zidove, ugradnja u predzidnu instalaciju u suhoj montaži, univerzalna ugradnja u masivne zidove

KARAKTERISTIKE

Nosivi element WC-a, površinski zaštićen praškastim plavim lakom, kvadratnog profila 40 x 40 mm s montiranim podžbuknim vodokotlićem 9012

Aktiviranje ispiranja s prednje strane, za start-stop (9L) ili dvokoličinsko ispiranje (3/6L) - tvornička postavka

Volumen ispiranja podesiv (velika količina 6/9 L, mala količina 3/4,5 L)

Sastavljeni zidni nosači i podesive nožice (0-190 mm)

Mogućnost priključka vode na dve pozicije

Potpuna izolacija od kondenzacije

POSEBNE KARAKTERISTIKE

Tihi mehanički ventil za punjenje (razina buke 1 ISO 3822)

Podesiva dubina izljevno koljena (+/- 10 mm)

PROIZVOD SADRŽI

Podžbukni vodokotlić opremljen sastavljenim kutnim ventilom – gore desno

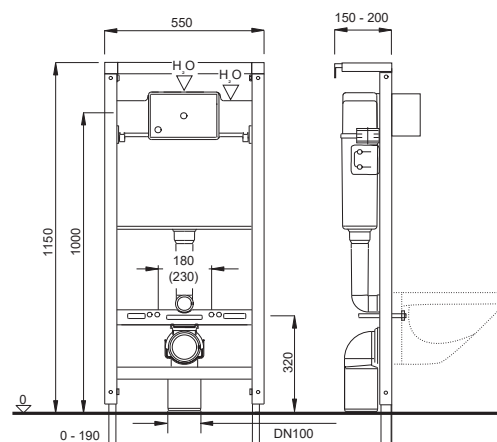
Priključak za vodu 1/2"

PE izljevno koljeno Ø 90 / 110 mm s brtvom

Cjelokupni materijal za ugradnju i učvršćivanje

PAKIRANJE

Paleta: 24 kom





PRIPADAJUĆE TIPKE ZA ISPIRANJE

Mehanske



TEMPO



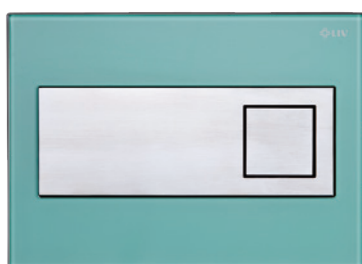
BEAT



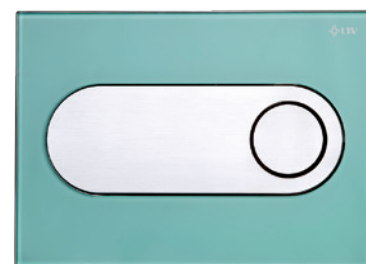
KEY



TUNE



RUBY



ZIRCON



APLITE



SELENITE



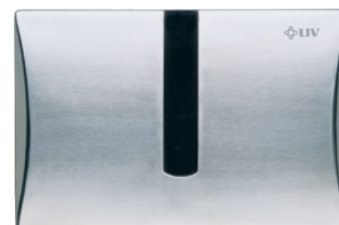
CARO



DOTS DUO



OVATE DUO



CELESTINE