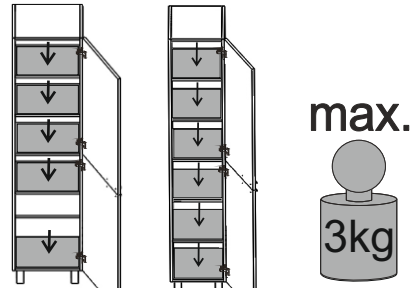


HR BiH GARANCIJSKI UVJETI

- 1. Za proizvod upisan u ovaj garancijski list proizvođač daje garanciju na 24 mjeseca.
2. Proizvođač jamči da će proizvod u garancijskom roku funkcionirati bez greške pod uvjetom da se kupac pridržava uputa upotrebe.
3. Proizvođač garantira da će greške i nedostatke u garancijskom roku otkloniti o svom trošku u određenom roku.
4. Rok za otklanjanje grešaka i nedostataka na proizvodu u garancijskom roku je 45 dana od dana prijmla reklamacije.
5. GARANCIJA NEVRUJEDI:
-neispravnom instalacijom/ Montažom nestručne osobe/ Čišćenjem sa kemikalijama, abrazivnim materijalima/ Lom pri logističkim manipulacijama/ Uporabom neorganičnih rezervnih dijelova/ Vlagom , neispravnom instalacijom/ Pogrešna snaga napajanja, voltaža
- za greške, koje su nastale uslijed nestručne montaže proizvoda, nenormalne upotrebe ili nenormalnih uvjeta upotrebe proizvoda,
- ako na garancijskom listu nema datuma prodaje, odnosno kontrole i pečata prodavatelja,
- ako je vidljivo daje na garancijskom listu datum ispravljen, - za staklene elemente, žarulje
U slučaju reklamacije napišite svoju adresu i garancijski list pošaljite prodavatelju, koji ga po potrebi šalje proizvođaču.
6. Vijek trajanja za KUPAONSKI NAMJEŠTAJ (ormarići za kupatilo, ormarići sa ogledalom, svjetiljke ogledala, police ogledala i ogledala) je 5 godina od isteka garancijskog razdoblja. Za to razdoblje se proizvođač obavezuje osigurati rezervne dijelove i servis. Troškove zamjene ili popravke idu na račun kupca.
UPOZORENJE: Kupac može vidljiva oštećenja na proizvodu reklamirati najkasnije u roku od 8 (osam) dana od dana kupnje. Potrebno je predložiti pravilno ispunjen garancijski list i račun ili kopiju računa. Jamstvo ne isključuje pravo potrošača koji proizilazi iz odgovornosti prodavatelja zbog nedostatka u robi.

HR BiH ČIŠĆENJE I ODRŽAVANJE

- 1. ČIŠĆENJE
-Čišćenje samo tekućim sredstvima za čišćenje drvenih površina i pomoću mek krppe.
-Za otklanjanje vodenog kamenca na staklenim i keramičkim dijelovima možete koristiti i kuhinjski ocat, koji će biti učinkovitiji ako ga zagrijete, ili sredstva za to namijenjena.
-Zabranjena je uporaba abrazivnih sredstava za čišćenje koji sadrže grube sastojke po svim drvenim površinama.
2. NEDOZVOLJENA OTAPALA
-Snažna otapala: aceton, eter, koncentrirani etil alkohol, mentol, kloro-form, fenol itd
-Snažna dezinfekcijska sredstva (domestos, ajax, itd)
-Koncentrirane kiseline
-Nitro lak
-Univerzalna ljeplja
2a.
Proizvod je namijenjen upotrebi u zatvorenim prozračivanim prostorijama na temperaturama 14°C-30°C i 45%-70% relativne vlage. S obzirom da je materijal namještaja vlagootporan (a ne vodootporan) ne smije biti izložen izljevima vode.
2b. OGLEDALA
Ogledala se čiste tekućim neabrazivnim sredstvima namijenjenim za čišćenje stakla i mekom krpom. Za postizanje dodatnog sjaja ogledala možete umjesto mekhe krppe koristiti novinski papir. Da biste sprečili koroziju ogledala nakon kupanja/šuširanja obavezno provjerite prostoriju u ogledalo obrišite kako bi uklonili vodu/vlagu s površine ogledala. Ogledalo je namijenjeno upotrebi u zatvorenim prozračivanim prostorijama s temperaturom 14°C-30°C i relativnom vlagom 45%-70%.
VAŽNO!!!
Prije montaže pregledajte proizvod, odnosno sastavne dijelove te njihov sadržaj. Proizvod čistite i održavajte kao što je navedeno u uputama.



SR MNE USLOVI GARANCIJE

- 1. Za proizvod naveden u ovom garantnom listu proizvođač daje 24 meseca garantni rok.
2. Proizvođač jamči da će proizvod u garantnom roku besprekorno funkcionirati ako korisnik bude postupao po datim uputstvima.
3. Proizvođač jamči da će u garantnom roku o svom trošku obezbediti otklanjanje kvarova i nedostataka na proizvodu u potpunom roku.
Ako proizvođač ne popravi proizvod u određenom roku kupac ima pravo da zahteva da mu proizvođač reklamirani proizvod zameni novim.
4. Rok za otklanjanje kvarova i nedostataka u garantnom roku je najviše 45 dana od dana prijema reklamacije.
5. GARANCIJA NEVAŽI:
-neispravnom instalacijom/ Montažom nestručne osobe/ Čišćenjem sa kemikalijama, abrazivnim materijalima/ Lom pri logističkim manipulacijama/ Uporabom neorganičnih rezervnih dijelova/ Vlagom , neispravnom instalacijom/ Pogrešna snaga napajanja, voltaža
- za kvarove nastale zbog nestručne montaže, nenormalne upotrebe proizvoda ili upotrebe u nenormalnim uslovima
- ako na garantnom listu nema datuma prodaje odnosno kontrole i pečata prodavca
- ako je očigledno da je na garantnom listu datum popraviljen - za staklene delove, sijalice
Kod reklamacije napišite svoju adresu i garantni list pošaljite prodavcu, a on će ga po potrebi poslati proizvođaču.
6. Rok trajanja NAMEŠTAJA ZA KUPATILLO (ormarići za kupatilo, ormarići sa ogledalom, svetla za ogledala, police ogledala i ogledala) je 5 godina od isteka garantnog roka.
U tom periodu prodavac se obavezuje da obezbedi rezervne delove i servis. Troškovi zamene ili popravke idu na račun kupca.
UPOZORENJE: Vidljiva oštećenja proizvoda kupac može da reklamira najkasnije u roku od 8 (osam) dana od dana kupnje. Potrebno je da priložiti pravilno ispunjen garantni list i račun ili kopiju računa. Jamstvo ne isključuje pravo potrošača koji proizilazi iz odgovornosti prodavatelja zbog nedostatka u robi.

SR MNE ČIŠĆENJE I ODRŽAVANJE

- 1. ČIŠĆENJE
-Čišćenje samo tekućim sredstvima za čišćenje drvenih površina i pomoću mek krppe.
-Za otklanjanje vodenog kamenca na staklenim i keramičkim delovima možete koristiti i kuhinjski ocat, koji će biti učinkovitiji ako ga zagrijete, ili sredstva za to namijenjena.
-Zabranjena je upotreba abrazivnih sredstava za čišćenje koji sadrže grube sastojke po svim drvenim površinama.
2. NEDOZVOLJENA OTAPALA
-Snažna otapala: aceton, eter, koncentrirani etil alkohol, mentol, kloro-form, fenol itd
-Snažna dezinfekcijska sredstva (domestos, ajax, itd)
-Koncentrirane kiseline
-Nitro lak
-Univerzalna ljeplja
2a.
Proizvod je namijenjen upotrebi u zatvorenim prozračivanim prostorima na temperaturama 14°C-30°C i 45%-70% relativne vlage. S obzirom da je materijal namještaja vlagootporan (a ne vodootporan) ne smije biti izložen izljevima vode.
2b. OGLEDALA
Ogledala se čiste tekućim neabrazivnim sredstvima namijenjenim za čišćenje stakla i mekom krpom. Za postizanje dodatnog sjaja ogledala možete umjesto mekhe krppe koristiti novinski papir. Da biste sprečili koroziju ogledala nakon kupanja/šuširanja obavezno provjerite prostor a ogledalo obrišite kako bi uklonili vodu/vlagu s površine ogledala. Ogledalo je namijenjeno upotrebi u zatvorenim prozračivanim prostorima s temperaturom 14°C-30°C i relativnom vlagom 45%-70%.
VAŽNO!!!
Prije montaže pregledajte proizvod, odnosno sastavne delove te njihov sadržaj. Proizvod čistite i održavajte kao što je navedeno u uputstvima.

SLO GARANCIJSKI POGOJI

- 1. Za izdelek, vpisan v tem garancijskem listu, daje proizvajalec 24 mesecev garancijski rok.
2. Proizvajalec jamci, da bo izdelek v garancijskem roku besprekorno funkcioniral, če se bo uporabnik ravnal po danih navodilih.
3. Proizvajalec jamci, da bo v garancijskem roku na svoje stroške zagotovil odpravo okvar in pomanjkljivosti na izdelku v predpisanim roku. Stroške prevoza in prenosa nosi proizvajalec.
Velja za področje SLOVENIJE.
Če proizvajalec izdelka ne bi popravil v določenem roku, ima kupec pravico zahtevati, da mu proizvajalec reklamirani izdelek zamenja z novim.
4. Rok za odpravo napak in pomanjkljivosti v garancijski dobi znaša največ 45 dni od dneva prejema reklamacije.
5. GARANCIJA NEVELJA:
-Neppravilno montažo/ Montaža nepooblaščenih osebe/ Čiščenje z kemikalijami in grobimi krpami/ Poškodba pri transportu/ Uporaba neorganičnih rezervnih delov/ Prisotnost vlage in napačne montaže/ Napačna priključna moč (V A)
- za okvare, ki so nastale zaradi nestrokovne montaže, nenormalne uporabe izdelka ali uporabe v nenormalnih pogojih
-če na garancijskem listu ni datuma prodaje oziroma kontrole in žiga prodajalca
- če je očitno, daje na garancijskem listu datum popraviljen - za steklene dele, žarnice
Pri reklamaciji napišite svoj naslov in garancijski list pošljite prodajalcu, ta pa po potrebi proizvajalcu.
6. Živiljska doba za KOPALNIŠKO POHIŠTVO (kopalniške omarice, ogledalne omarice, luči ogledala, police ogledala in ogledala) znaša 5 let od izteka garancijskega roka.
V tem času se proizvajalec obavezuje zagotoviti rezervne dele in servis.
Stroški zamenjave ali popravila gredo na račun kupca.
OPOZORILO: Kupec lahko vidne poškodbe na izdelku reklamira najkasneje v 8 (osmihi) dneh od dneva nakupa.
Predložiti je potrebno pravilno izpolnjen garancijski list in račun ali kopijo računa. Garancija ne izključuje pravice potrošnika, ki izhaja iz odgovornosti prodajalca za napake na blagu.

SLO ČIŠĆENJE IN VZDRŽEVANJE

- 1. ČIŠĆENJE
- Za čišćenje našega kopalniškega pohištva priporočamo uporabo vlažne krppe in blagimi tekoćimi sredstvi za čišćenje lesenega pohištva
- Prepovedana uporaba grobih čistilnih sredstev
- Pri trdovrtnih madežih uporabite nežna čistilna sredstva i (ki ne smejo vsebovati alkohola ali grobih delcev) i toplo vodo
2. ZA ČIŠĆENJE SE NE SME UPORABLJATI:
- Moćnih lopić kot se aceton, etilni alkohol, mentol, fenol
- Čistići z grobimi delci
- Koncentrirane kiseline
- Laka za nitrocelulozu
- Pohištvo in ogledala obrišite le z vlažno krpo in uporabljajte samo blaga čistilna sredstva.
-Upoštevajte navodila pri krpah iz mikrovlaknen. Neprimerne krppe iz mikrovlaknen lahko moćno poškodujejo lićnice omar.
Čistilnih sredstev ki vsebujejo alkohol, grobe delce ali so jedka (čistila za steklo) ne smete uporabljati.
Ne uporabljajte parnega čistilca. To vodi k poškodbam in unići pohištvo.
2a.
Izdelek je namijenjen uporabi v zaprtih prezraćevanih prostorih pri temperaturi 14°C-30°C i 45%-70% relativne vlažnosti. Ker je pohištveno materijal vlagootporan (ni vodootporan), ne sme biti izpostavljen razlivi vode.
2b. F. OGLEDALA
Ogledala očistite s tekoćimi neabrazivnim sredstvi, ki so namenjени čišćenju stekla in z mehko krpo. Uporabite časopisni papir namesto mehke krppe, da dosežete dodatni sjaj ogledala. Da preprećite korozijo ogledala po kupanju/šuširanju, obvezno prezraćite prostor in obrišite ogledalo, da odstranite vodo/vlago z površine ogledala. Ogledalo je namijenjeno uporabi v zaprtih prezraćevanih prostorih s temperaturom 14°C-30°C in relativno vlažnostjo 45%-70%.
POMEMBNO!!!
Pred montažo pregledajte izdelek oziroma sestavne dele ter njihovo vsebino. Izdelek čistite izvrdnjaćiz kot narekuje navodilo.

Proizvođač i ovlašteniservis za područje BiH OMEGA PANELI d.o.o. Raštani bb, 88000 Mostar, Bosna i Hercegovina Tel. fax: +387 (0)36 346 392, e-mail: prodaja@omegapaneli.hr, www.omegapaneli.hr

HR BiH DUPUTE ZA MONTAŽU
Kupaonićki (kupaćilski) namještaji je dizajniran za dug vijek trajanja u kupaonići. Da bi osigurali uživanje u punoj kvaliteti proizvoda, moramo Vas upozoriti da se pridržavate slijedećih upozorenja:
-Osnova je da je paravan na kadi instaliran, ukoliko se namještaji nalazi u zoni kupanja/šuširanja, tako da onemogućiti bilo kakav doticaj namještaja sa vodom.
-Osigurajte uspješnu ventilaciju (prozor,ventilacija).
-Sprijećite kontakte sa vodom, odmah otklonite mrľje vode.
UPOZORENJE:
-Zabranjen direkćni udar sunca na namještaji.
-Zabranjeno direkćno kvašenje namještaja.
-Namještaji smije biti montiran samo od strane stručnog osoblja.
-Privćrni materijal (vijci,nosaći,tiple) moraju odgovarati za ćvrste zidove sa dovoljnim kapacitetom nosivosti. Molimo u suprotnom koristiti posebne privćrne materijale za odgovarajuće zidove.
-Privćrni materijal koristite samo kvalitetan od provjerenih proizvođaća.
-Elekćtrna ravnjela tijela moraju biti instalirana od strane stručnog osoblja po VDE0100-710.
-Privćrni materijal nije ukljućen u isporuci.

WEED DIREKTIVA
- Proizvođać je osigurao da EE oprema koju stavlja na tržište proizvedena na naćin: 1. da je uporaba opasnih tvari smanjena na najmanju moguću mjeru, te da su u najvećjoj mjeri upotrebljeni reciklirani materijali. 2. da je moguće rastavljanje, a posebno ponovna upotreba i recikliranje njezinih komponenti i materijala. 3. da kada proizvod postane otpad, ne predstavlja opasnost ni štetu po ljudsko zdravlje i okoliš, kao ni zapreku pri gospodarenju otpadom.
UPUTSTVO O ODLAGANJU EE I PLOĆASTOG OTPADA:
-Kao takav EE i ploćast otpad podlijeće: 1. Zabrani odlaganja kao nerazvrstanog komunalnog otpada i u obavezi je da se takav prikuplja odvojeno. 2. Isti je potrebno nakon razvrstavanja odložiti u reciklažna dvorišta. 3. Na uputstvu za montažu naveden je simbol što predstavlja simbol odvojenog otpada.
Preporučujemo da nakon upotrebe kupaoniće prozraćite prostor i obrišete vodu koja se eventualno razilila po obodu ormarića, vratima ili ogledalu. Materijal namještaja je vlagootporan ali ne i vodootporan pa dugotrajna izloženost vlazi i vodi može prouzroćiti nupuhavanje drveća po rubovima i koroziju ogledala. Iz navedenog slijedi da se nupuhavanje namještaja može pojaviti samo usled neadekvatnog održavanja što ne podlijeće jamstvu.

SR MNE DUPUTSTVO ZA MONTAŽU
Kupaonićki namještaji je dizajniran za dug vek trajanja u kupaonići. Da bi osigurali uživanje u punoj kvaliteti proizvoda, moramo Vas upozoriti da se pridržavate slijedećih upozorenja:
-Osnova je da je paravan na kadi instaliran, ukoliko se namještaji nalazi u zoni kupanja/šuširanja, tako da onemogućiti bilo kakav doticaj namještaja sa vodom.
-Osigurajte uspješnu ventilaciju (prozor,ventilacija).
-Sprijećite kontakte sa vodom, odmah otklonite mrľje vode.
UPOZORENJE:
-Zabranjen direkćni udar sunca na namještaji.
-Zabranjeno direkćno kvašenje namještaja.
-Namještaji sme biti montiran samo od strane stručnog osoblja.
-Privćrni materijal (vijci,nosaći,tiple) moraju odgovarati za ćvrste zidove sa dovoljnim kapacitetom nosivosti. Molimo u suprotnom koristiti posebne privćrne materijale za odgovarajuće zidove.
-Privćrni materijal koristite samo kvalitetan od provjerenih proizvođaća.
-Elekćtrna ravnjela tela moraju biti instalirana od strane stručnog osoblja po VDE0100-710.
-Privćrni materijal nije ukljućen u isporuci.

WEED DIREKTIVA
- Proizvođać je osigurao da EE oprema koju stavlja na tržište proizvedena na naćin: 1. da je uporaba opasnih tvari smanjena na najmanju moguću mjeru, te da su u najvećjoj mjeri upotrebljeni reciklirani materijali. 2. da je moguće rastavljanje, a posebno ponovna upotreba i recikliranje njezinih komponenti i materijala. 3. da kada proizvod postane otpad, ne predstavlja opasnost ni štetu po ljudsko zdravlje i okoliš, kao ni zapreku pri gospodarenju otpadom.
UPUTSTVO O ODLAGANJU EE I PLOĆASTOG OTPADA:
-Kao takav EE i ploćast otpad podlijeće: 1. Zabrani odlaganja kao nerazvrstanog komunalnog otpada i u obavezi je da se takav prikuplja odvojeno. 2. Isti je potrebno nakon razvrstavanja odložiti u reciklažna dvorišta. 3. Na uputstvu za montažu naveden je simbol što predstavlja simbol odvojenog otpada.
Preporučujemo da nakon upotrebe kupatila prozraćite prostor i obrišete vodu koja se eventualno razilila po obodu ormarića, vratima ili ogledalu. Materijal namještaja je vlagootporan ali ne i vodootporan pa dugotrajna izloženost vlazi i vodi može prouzroćiti nupuhavanje drveća po rubovima i koroziju ogledala. Iz navedenog slijedi da se nupuhavanje namještaja može pojaviti samo usled neadekvatnog održavanja što ne podlijeće jamstvu.

SLO MONTAŽNO NAVODILO
Kopalniška oprema je dizajnirana za duglo upotrebu u kopalnici. Da bi lahko dolgo uživali u kvaliteti proizvoda Vas moramo opozoriti da držite slijedećih navodil:
-Osnova je da je kad prikljućena, v kolikor je pohištvo blizu kopalne kadi moramo preprećiti dotik z vodo.
-V kopalnici izvedite ventilaciju (pozor/ventilacija)
-Preprećite kontakte z vodo ter odstranite takoj vse kaplice vode
OPOZORILO:
-Ni neposrednih ne vpliva na pohištvo
-Ni neposrednih vlažna pohištvo
-Pohištvo lahko montira samo pooblašćena oseba
-Prtdilni material (vijak,nosilci,mozniķi) morajo odgovarjati za stene z odgovarjajoćo nosilnostjo v nasprotnem primeru uporabite posebne pritrdilne elemente.
-Prtdilni material mora biti kvalitetan in znemaga proizvajalca
-Osvetlilna telesa mora montirati pooblašćena oseba po normativih VDE0100701.
-Prtdritelveni material niso zajeti v komplet.

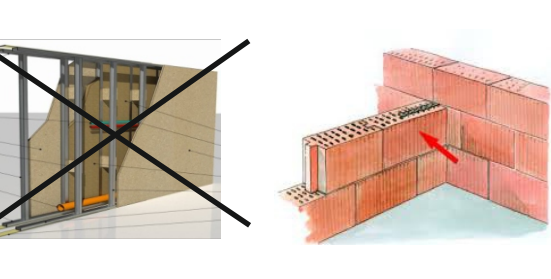
WEED DIREKTIVA
- Proizvođać je pooblašćen da je EE oprema, ki jo dobavljamo na tržišće, proizvedena na naćin: 1. Da je uporaba nevarnih materijalov zmanjšana na najmanjšo možno ravno in da so v najvećji možni mjeri uporabljeni reciklirani materijali. 2. Da je moguće rastavljanje ter ponovna uporaba in recikliranje njegovih sestavnih delov in materijala. 3. Da ko izdelek postane odpadke ne predstavlja nevarnost niti škodo za okoljeovoko zdravlje in okolićo, kakor tudi ne oviro pri ravnanju z odpadki.
- Navodila za odjanje EE in vezanji, oplemenitnih izvrm, meć in ostalih lesnih plastificiranih ploć in za kot takšne većo. 1. Prepoved odganjan me nerazvršćene komunalne odpadke in obveza da se zbira loćeno. 2. Po razvrščanju ga je potrebno odlagati v ustrezne reciklirne centre.
-Na navodilu za montažo je naveden simbol, ki predstavlja simbol loćenoga zbiranja odpadkov.
Priporočamo, da po uporabi kupaoniće prezraćite prostor in obrišete morebitno vodo, ki je stekla po obodu omario, vratih ali ogledalu. Material pohištva je odporen na vlagu, vendar ni vodootporen in dolgotrajna izpostavljenost visoki vlazi in vodi lahko povzroći nupuhavanje lesa ob robovih in korozijo ogledala. Iz zgoraj navedenega sledi, da se lahko napihnost/nabreklost pohištva zgodi samo zaradi neustreznega vzdrževanja, ki ni predmet garancije.

Ovlašteniservis za područje Hrvaće EU OMEGA PANELI d.o.o. Ulica 3. Baruntskis brijeg br. 5, 10000 Zagreb Tel.:+385 (0)1 33 15 730 Fax:+385 (0)1 38 99 801 e-mail: prodaja@omegapaneli.hr

HR MNE DUPUTE ZA MONTAŽU
Kupaonićki (kupaćilski) namještaji je dizajniran za dug vijek trajanja u kupaonići. Da bi osigurali uživanje u punoj kvaliteti proizvoda, moramo Vas upozoriti da se pridržavate slijedećih upozorenja:
-Osnova je da je paravan na kadi instaliran, ukoliko se namještaji nalazi u zoni kupanja/šuširanja, tako da onemogućiti bilo kakav doticaj namještaja sa vodom.
-Osigurajte uspješnu ventilaciju (prozor,ventilacija).
-Sprijećite kontakte sa vodom, odmah otklonite mrľje vode.
UPOZORENJE:
-Zabranjen direkćni udar sunca na namještaji.
-Zabranjeno direkćno kvašenje namještaja.
-Namještaji smije biti montiran samo od strane stručnog osoblja.
-Privćrni materijal (vijci,nosaći,tiple) moraju odgovarati za ćvrste zidove sa dovoljnim kapacitetom nosivosti. Molimo u suprotnom koristiti posebne privćrne materijale za odgovarajuće zidove.
-Privćrni materijal koristite samo kvalitetan od provjerenih proizvođaća.
-Elekćtrna ravnjela tijela moraju biti instalirana od strane stručnog osoblja po VDE0100-710.
-Privćrni materijal nije ukljućen u isporuci.

Diagram showing cabinet installation steps and icons for 60 min. and 2 Pers. installation time.

Icons for screws: 2x Ø10x55, 2x Ø6x55, Silicon, and a note 'nije uključeno ne uključuje'.



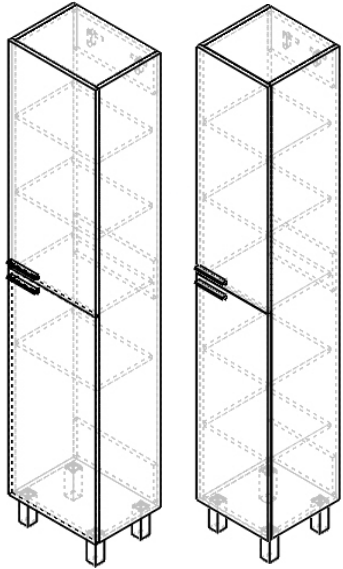
HR - zabranjen direkćni udar sunca na namještaji
SR - zabranjeno direkćno kvašenje namještaja
BiH - zabranjen direkćni udar sunca na namještaji
MNE - zabranjeno direkćno kvašenje namještaja
SLO - ni neposrednih vlažna pohištvo



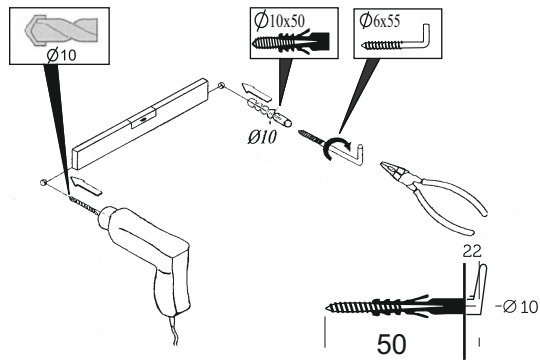
Instalacija mora biti urađena po normi DIN EN 14749

Namestitev mora biti merejan po DIN EN 14749

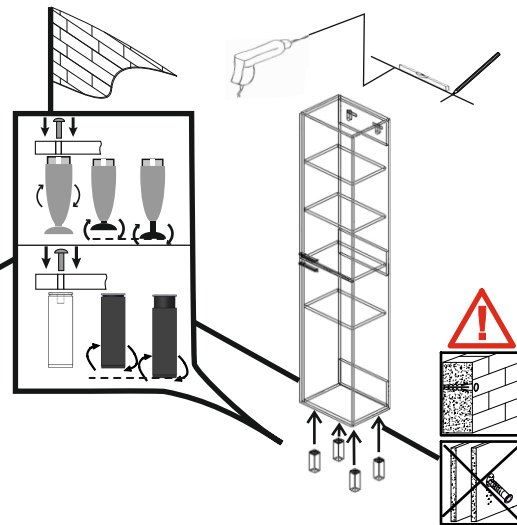
1



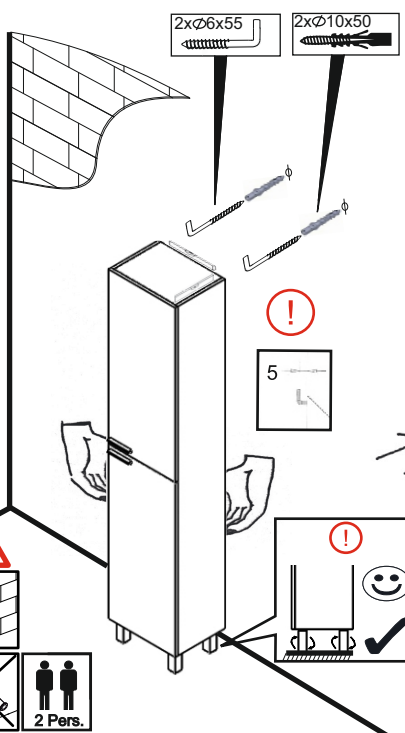
2



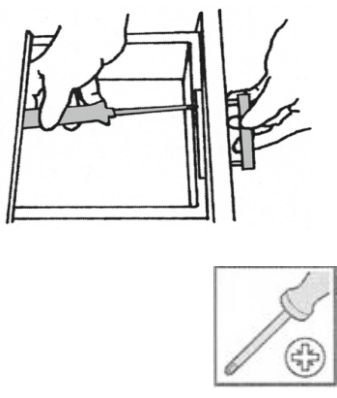
3



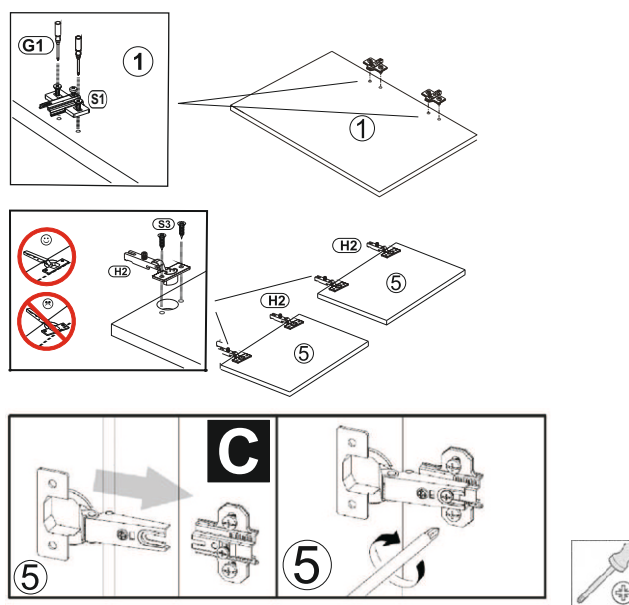
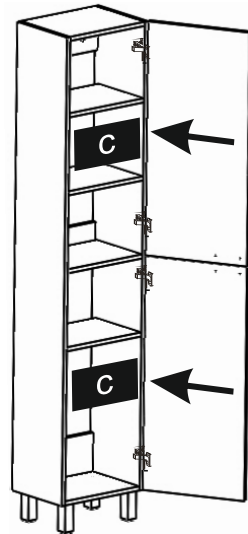
4



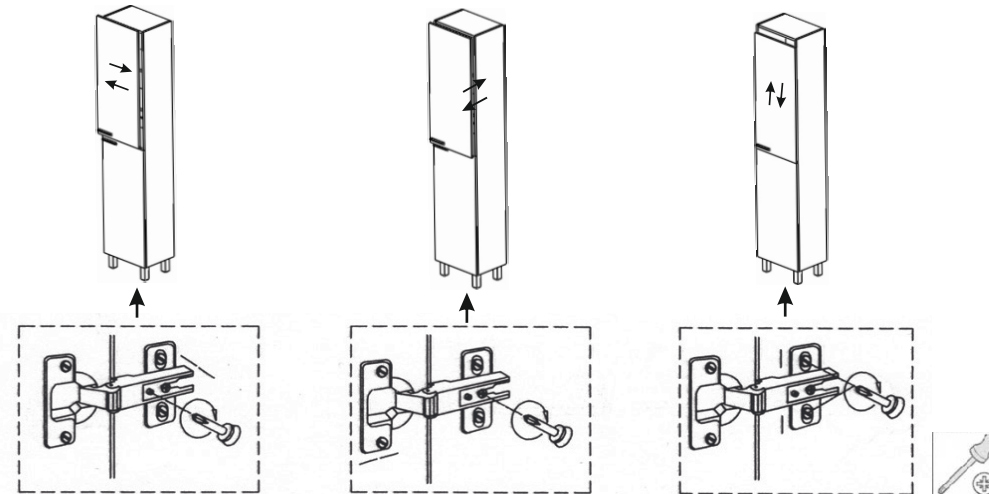
5



6



7



8

