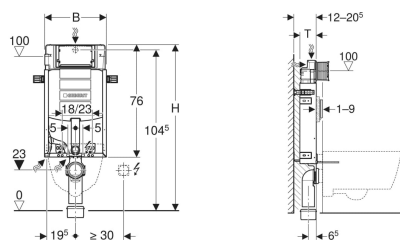


## Geberit Kombifix element za konzolnu WC školjku, 108 cm, s Sigma ugradbenim vodokotlićem 12 cm



Ogledna slika



### Namjeravana uporaba

- Za zidane zidove
- Za ugradnju u predzidne konstrukcije u visini elementa ili etaže
- Za konzolne WC školjke s dimenzijama priključka prema EN 33:2011
- Za jednokoličinsko i dvokoličinsko ispiranje ili start/stop ispiranje

### Svojstva

- Montažni okvir, završna obrada pečenim lakom
- Montažni okvir s četiri pričvrtna kutnika
- Dubina montaže, namjestiva, 12–20,5 cm
- Priključno koljeno može se montirati bez alata
- Učvršćenje za priključno koljeno, može se montirati sprijeda, bez alata
- Ugradbeni vodokotlić s čeonim aktiviranjem
- Ugradbeni vodokotlić potpuno izoliran protiv kondenzacije
- Kod tvorničkih postavki moguće je trenutačno naknadno ispiranje
- Radovi montaže i popravci na ugradbenom vodokotliću bez alata

### Opseg isporuke

- Priključak vode R 1/2", kompatibilan s MF adapterom, s integriranim kutnim ventilom i ručnim kotačićem
- Građevinska zaštita za servisni otvor
- Priključni set za WC,  $\varnothing$  90 mm
- Priključno koljeno od PE-HD,  $\varnothing$  90 mm
- Redukcijska spojnica od PE-HD,  $\varnothing$  90/110 mm
- 2 zaštitna čepa
- Set zvučne izolacije
- 2 navojne šipke M12
- Pričvrtni materijal

- Priključak vode straga ili gore u sredini
- Građevinska zaštita štiti servisni otvor od vlage i prljavštine
- Građevinska zaštita za servisni otvor, može se skratiti
- S praznom cijevi za dovod vode radi priključivanja Geberit AquaClean tuš WC-a
- Učvršćenje za priključak struje

### Tehnički podaci

Tlak protoka	0.1-10 bar
Maksimalna temperatura vode	25 °C
Tvorničke postavke količine vode za ispiranje	6 i 3 l
Područje podešavanja velike količine vode za ispiranje	4 / 4.5 / 6 / 7.5 l
Područje podešavanja male količine vode za ispiranje	2-4 l

Art. br.	B	H	T
110.366.00.5	42 cm	108 cm	12 cm

### Pribor

- Geberit Kombifix set potpornih nogu
- Geberit Kombifix set stupova s podnom pločom
- Geberit ugradbena kutija za suhomontažnu i masivnu konstrukciju