

EN Installation instruction DE Montageanleitung HR Upute za montažu SL Navodilo za montažo

N15926

CAUTION! - POWER BOX , IP20

-Powerbox must be connected to the electrical system with grounding.

To connect the output wire of the power box to the 220V driverside or luminaire, you must connect the blue wire to the blue wire, and the brown wire to the brown wire using terminal blocks (not delivered) system with earthing. - Input cable is round, with wires 3x1.5mm²; output cable is flat and 2x0.75m² .

Power box must be installed inside the cabinet, under the top. - Before installation and other service activities (e.g. cleanup), the influx of current must be urgently disconnected. – Input cable has 3 wires : step 1 - connect the grounding wire with yellow-green wire, next step 2 - connect the "N" (neutral) wire to the blue wire, next step 3 at the end connect the "L" (phase) cable to the brown cable. - Protect supply cable from crumpling up, wiping, turning and different destroying activity its isolation.

Manufacturer takes no responsibility for any damage caused by the wrong use of the product or by structural modifications. - Power box should be cleaned with dry piece of cloth. Scouring or dissolving agents should not be used. - In case of any doubt, a specialist should be consulted. – Terminal blocks are not included. Installation may require advice from a qualified person.- The WEEE symbol on the product or on its packaging indicates that this product must not be disposed of with your other household waste. Instead, it is your responsibility to dispose of your waste equipment by handing it over to a designated collection point for the recycling of waste electrical and electronic equipment.

ASSEMBLY

Establish assembly place for the power box.

STEP 1: Run the cables through the hole in the cabinet.

STEP 2: Montage the box by two screws to the cabinet housing.

STEP 3: Put the caps in the holes of power box housing.

STEP 4: Connect 230V luminaire cable to the output cable 2x0.75mm². next connect round cable 3x1.5mm² to the home electric system with earthing.

- Rated input voltage: ~250V/50Hz. - Rated output voltage: 220-250V . - Appliance Class: I (earthing). - IP code: IP20. - Installation on normally flammable mounting surface:

YES. – Installation on furniture surface: YES. In-door use only.

ACHTUNG! – POWERBOX IP20

Powerbox muss an das elektrische System mit Erdung angeschlossen werden. - Eingangskabel ist rund, mit Drähten 3x1.5mm²; Ausgangskabel ist flach und 2x0.75m².

Um die Ausgangsleitung des Power-Box an die 220V Geräteseite oder Leuchte anschließen, müssen Sie den blauen Kabel mit dem blauen Kabel verbinden und den braunen Kabel mit dem braunen Kabel mit Klemmen (nicht geliefert)

Power-Box muss im Schrank installiert werden, unter der Spitze. - Vor der Installation und andere Service-Aktivitäten (z Bereinigung), muss der Zustrom von Strom immer getrennt werden. -

Das Eingangskabel hat drei Kabel: Schritt 1 - Schließen Sie das Erdungskabel mit gelb-grünen Kabel, nächsten Schritt 2 - schließen Sie das "N" (neutral) Draht mit dem blauen Draht, nächster Schritt 3 am Ende verbinden die "L" (Phase) Kabel an den braunen Kabel. - Versorgungskabel von zerknitterten, Wischen, Drehen und andere zerstörende Aktivität seiner Isolation zu schützen.

Hersteller übernimmt keine Verantwortung für Schäden, die durch falsche Verwendung des Produkts oder durch bauliche Veränderungen verursachte Schäden. - Stromkasten sollte mit einem trockenen Tuch gereinigt werden. Scheuern oder Lösungsmittel sollten nicht verwendet werden. - Im Zweifelsfall sollte ein Fachmann zu Rate gezogen werden.

- Klemmenblöcke sind nicht enthalten. Die Installation kann der Beratung durch qualifizierte erfordern person.- Das WEEE-Symbol auf dem Produkt oder seiner Verpackung weist darauf hin, dass dieses Produkt nicht mit dem Hausmüll entsorgt werden darf. Stattdessen ist es in Ihrer Verantwortung, die Altgeräte zu entsorgen, indem sie an einer entsprechenden Sammelstelle für das Recycling von Elektro- und Elektronik-Altgeräte abzugeben

VERSAMMLUNG

Stellen Sie Montageplatz für die Power-Box .

Schritt 1: Führen Sie die Kabel durch die Öffnung im Gehäuse .

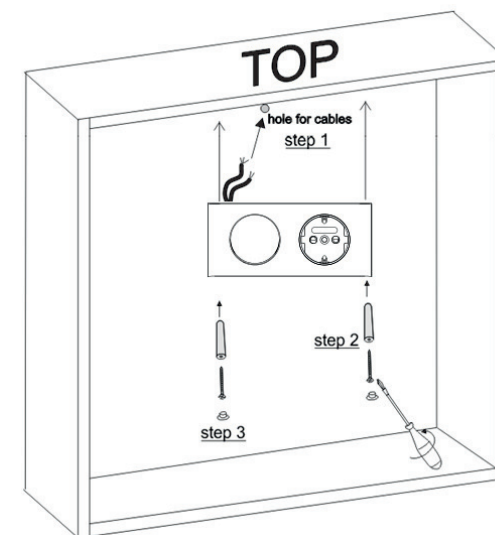
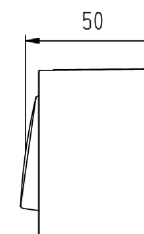
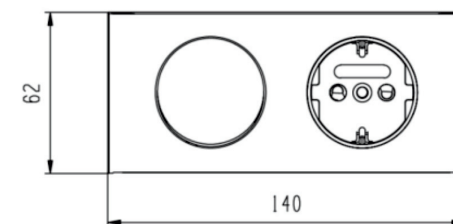
Schritt 2: Montage der Box mit zwei Schrauben am Schrankgehäuse .

Schritt 3: Setzen Sie die Kappen in die Löcher der Power-Box -Gehäuse.

Schritt 4: 230v Leuchtenkabel an den Ausgangskabel 2x0,75mm² anschließen. nächste Runde Kabel 3x1.5mm² an das elektrische System zu Hause mit Erdung angeschlossen werden.

- Nenneingangsspannung : ~ 250V / 50Hz . - Nennausgangsspannung : 220-250V . - Geräteklasse : I (Erdung) . - IP-Code : IP20 . - Montage auf normal entflammaren

Befestigungsfläche : JA . - Installation auf Möbeloberfläche : JA . Nur Innen benutzen.



EN Installation instruction DE Montageanleitung HR Upute za montažu SL Navodilo za montažo

N15926

OPREZ! - ELEKTRIČNA KUTIJA , IP20

- Električna kutija mora biti spojena na električni sustav s uzemljenjem.

Da biste spojili izlaznu žicu električnog ormarića na 220V ili svjetiljku, morate spojiti plavu žicu s plavom žicom i smeđu žicu sa smeđom žicom pomoću rednih stezaljki (nije isporučeno u pakovanju).

Električna kutija mora biti postavljena unutar kućišta, ispod vrha. - Prije ugradnje i drugih servisnih aktivnosti (npr. čišćenje), mora biti iskopčano napajanje.

Električna kutija mora biti spojena na električni sustav uz uzemljenje. - Ulazni kabel je okrugli, sa žicama 3x1.5mm²; izlazni kabel je ravan i 2x0.75m².

Ulazni kabel ima 3 žice: korak 1 - spojite žicu za uzemljenje s žuto-zelenom žicom, sljedeći korak 2 - spojite „N“ (neutralnu) žicu s plavom žicom, a sljedeći korak 3 na kraju spojite "L" (fazni) kabel na smeđi kabel. - Zaštite kabel za napajanje od gužvanja, okretanja i sličnih aktivnosti koje uništavaju njegovu izolaciju.

Proizvođač ne preuzima nikakvu odgovornost za bilo kakvu štetu uzrokovanu pogrešnom uporabom proizvoda ili strukturnim promjenama. - Kutiju za napajanje treba čistiti suhim komadom tkanine.

Sredstva za ribanje ili otapanje ne smiju se koristiti. - U slučaju bilo kakve dvojbe, savjetovati se sa stručnjakom. - Redne stezaljke nisu uključene. Možete se savjetovati sa stručnom osobom u vezi montaže.

- WEEE simbol na proizvodu ili na njegovom pakiranju označava da se ovaj proizvod ne smije odlagati s ostalim kućnim otpadom. Umjesto toga potrebno je odložiti ovaj proizvod u za to predviđeno mjesto za recikliranje otpadne električne i elektroničke opreme.

Montaža

Pripremite instalaciju za električne kutije.

KORAK 1: Provedite kabele kroz otvor u kućištu.

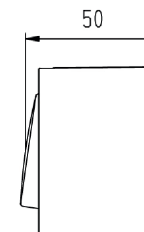
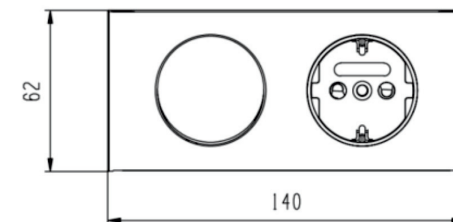
KORAK 2: Montirajte kutiju s dva vijka na ormarić.

KORAK 3: Stavite poklopce na rupe kućišta energetske kutije.

KORAK 4: Spojite kabel 230V svjetiljke na izlazni kabel 2x0.75mm². Zatim spojite okrugli kabel 3x1.5mm² na kućni električni sustav s uzemljenjem.

- Nazivni ulazni napon: ~ 250V / 50Hz. - Nazivni izlazni napon: 220-250V. - Klasa aparata: I (uzemljenje). - IP kod: IP20. - Ugradnja na normalno zapaljivu površinu za montažu:

DA. - Ugradnja na površinu namještaja: DA. Samo za unutarnju upotrebu.



POZOR – POWERBOX IP20

Powerbox morate priključiti na električni sistem z uzemljitvijo. – Vhodni kabel je okrogel, z žicama 3 x 1,5 mm²; izhodni kabel je ploščat in meri 2 x 0,75 m².

Za priključitev izstopne napeljave Powerboxa na stran naprave z 220 V ali svetilko, morate moder kabel povezati z modrim, rjav kabel pa z rjavim kablom s sponkami

(ni dobavljeno). Powerbox morate namestiti pod vrh omare, v omaro. – Pred namestitvijo in drugimi servisnimi deli (npr. čiščenje), morate napravo izklopiti iz omrežnega napajanja. – Vhodni kabel ima tri kable: 1. korak – ozemljitveni kabel povežite z rumeno-zelenim kablom, 2. korak – kabel »N« (nevtralno) povežite z modrim kablom, 3. korak – na koncu povežite kabel »L« (faza) z rjavim kablom. – Napajalni kabel zaščitite pred prepigibanjem, ga obrišite, zasukajte in zaščitite izolacijo pred nevarnimi vplivi.

Proizvajalec ne prevzema odgovornosti za škodo, ki je posledica napačne uporabe izdelka ali škodo nastalo zaradi sprememb pri vgradnji. – Električno omarico očistite s suho krpo. Ne uporabljajte abrazivnih sredstev ali topil. – Če ste v dvomih, povprašajte strokovnjaka. – Set spon ni vključen. Lahko se zgodi, da se boste glede namestitve morali posvetovati s strokovnjakom. – Simbol WEEE, ki se nahaja na izdelku ali embalaži opozarja, da ga ne smete zavreči z gospodinjskimi odpadki. Namesto tega morate stare naprave odnesti na ustrezno zbirno mesto, ki se ukvarja z recikliranjem odpadne električne in elektronske opreme.

NAMESTITEV

Pripravite namestitveno mesto za Powerbox.

1. korak: Napeljite kable skozi odprtino v ohišju:

2. korak: Powerbox v ohišje omare namestite z dvema vijakoma.

3. korak: Pokrovčke namestite v luknje ohišja Powerboxa.

4. korak: 230 V kabel za svetila priključite na izhodni kabel 2 x 0,75 mm². Nato povežite okrogli kabel 3 x 1,5 mm² z domačim električnim omrežjem z uzemljitvijo.

– Nazivna vhodna napetost: ~ 250 V/50 Hz. – Nazivna izhodna napetost: 220–250 V. – Razred naprave: I (ozemljitev). – IP-koda: IP20. – Namestitev na normalno vnetljivo pritrđilno površino: DA. – Namestitev na pohištvno površino: DA. Samo za notranjo uporabo.

