

Parts list

Packstücklist

Popis dijelova



①  
wall anchor  
Dübel  
tiple



②  
Long screw  
Lange Schrauben  
dugi vijci



③  
Stainless steel gasket  
Unterlegscheibe  
Podložka



④  
Mounting bracket  
Halterung  
Nosač



⑤  
Lower mounting bracket  
Haken  
Kuke



⑥  
Small screws  
Sechskantschraube  
Imbus vijak



⑦  
3/4 Rubber washer  
Dichtung  
Brtva



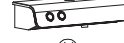
⑧  
Leveling instrument  
Wasserwaage  
Libela



⑨  
Shower head  
Kopfbrause  
Ruža tuša



⑩  
Stainless steel tube  
Brauserohr  
Cijev tuša



⑪  
Faucet  
Armatur  
Miješalica



⑫  
Stainless steel hose  
Brauseschlauch  
Tuš crijevo



⑬  
Hand shower  
Handbrause  
Tuš slušalica



⑭  
Mesh gasket  
Dichtung mit filter  
Brtva sa filterom



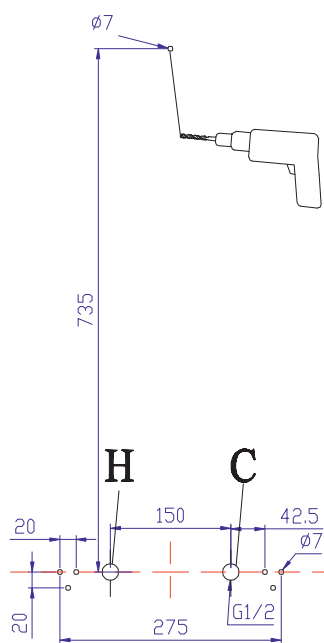
⑮  
Joints  
Nippel  
Nazuvica



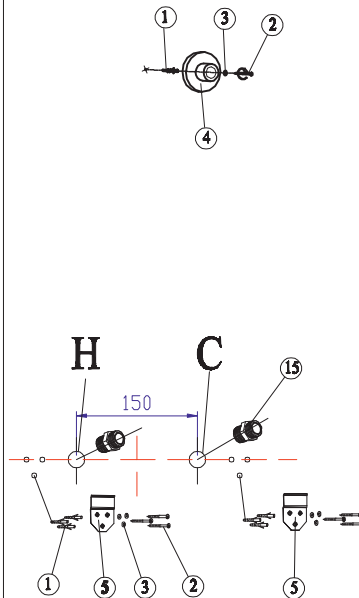
⑯  
Gasket  
Dichtung  
Brtva



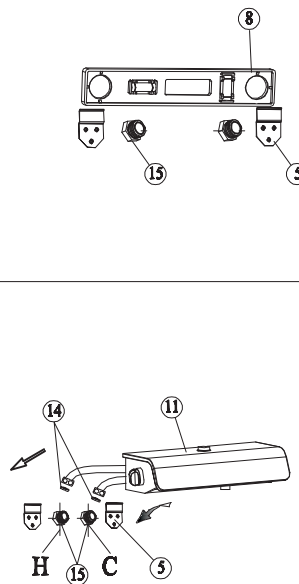
⑰  
Internal hexagonal wrench  
Imbus kjuč  
Schlüssel



1

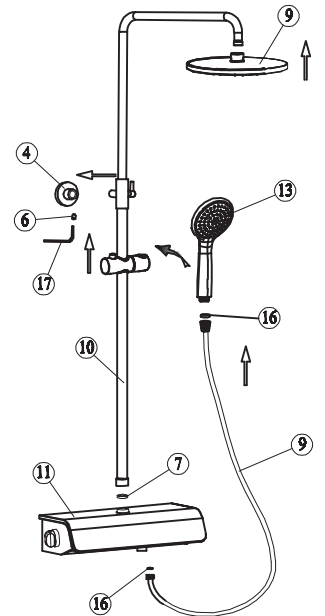


2



3

VOXORT



4

1. Drill 6 holes according to the drawing "1". 2. A. Insert the wall anchor (1) inside the holes. B. Tie the teflon tape up the joints (15), and screw the joints (15) to the water inlet (H&C). C. Fixed the upper mounting bracket (4) with stainless steel gaskets (3) and long screws (2). D. Fixed the lower mounting bracket (5) with stainless steel gasket (3) and long screws (2) on the wall, they are at sides of the water inlet (H&C). 3. A. Screw the stainless steel tube (10) to the faucet (11) with big gasket (7). B. Connect the braided hoses of faucet (11) to the joints (15) placing the mesh gaskets (14) in the fastening nuts. C. Hang the faucet (11) on the lower mounting bracket (5) from up to down. 4. A. Insert the bracket of stainless steel tube (10) into the upper mounting bracket (4), fixed it by small screw (6). B. Connect the end of the shower hose (9) to the water inlet at the bottom of the faucet (11) with a gasket (16) in the nut. C. Connect the hand shower (13) to the shower holder.

1. Izbušite 6 rupa prema uputama na skici „1“. 2. Umetnite tiplu (1) u zid i učvrstite nosač sa dugim vijcima (2). Namotajte teflon traku oko nazuvica (15) i navijte ih na dovod tople/hladne vode u zid. Umetnite tiple (1) u zid i učvrstite kuku (5) sa dugim vijcima (2) i podložkama (3) u zid. 3. Stavite libelu (8) na kuke (5) i nivelirajte iste. Uložite brtve sa mrežicom (14) u crijeva i pričvrstite ih sa priključkom za vodu. Stavite miješalicu (11) na kuku (5). 4. Spojite cijev tuša (10) sa miješalicom (11). Obavezno stavite brtvu (7) između cijevi (10) i miješalice (11). Cijev tuša (10) pričvrstite sa imbus vijkom (6) na nosač (4). Stavite brtve (16) u svaku maticu tuš crijeva (9). Spojite jednu stranu sa donjom stranom miješalice (11) a drugu stranu sa tuš slušalicom (13). Stavite tuš slušalicu (13) u nosač slušalice.

1. Bohren Sie 6 Löcher gemäß Skizze „1“ 2. Legen Sie die Dübel (1) in die Wand und befestigen Sie die Halterung (4) mit langen Schrauben (2). Wickeln Sie das Teflonband um den Nippel (15) und schrauben Sie diese an die Zuleitung des heißen / kalten Wassers in der Wand. Legen Sie die Dübel (1) in der Wand und befestigen Sie den Haken (5) mit den Schrauben (2) und Unterlegscheiben (4) in der Wand. 3. Legen Sie die Wasserwaage (8) an den Haken (5) und gleich Sie diese aus. Legen Sie die Dichtung mit Filter (14) in die Anschluss-Schläuche und befestigen sie mit der Wasserversorgung. Setzen Sie die Armatur (11) an die Haken (5). 4. Schließen Sie das Rohr (10) an die Armatur (11) an. Achten Sie darauf, die Dichtung (7) zwischen dem Rohr (10) und dem Mischer (11) zu platzieren. Das Rohr (10) mit Sechskantschraube (6) an der Halterung (4) befestigen. Legen Sie die Dichtung (16) in jeder Mutter des Brauseschlauchs (9). Schließen Sie eine Seite an der unteren Seite des Mischers (11) und die andere Seite an die Handbrause (13). Legen Sie die Handbrause (13) in das Gleitelement.