



**Kratek vodnik**

Oglejte si: 1.3  
Datum izida: X 2024  
Mehka različica: V2.117.893



Producent:  
ENGO Controls sp. z o.o. sp. k.  
43-262 Kobilice  
Rolna 4  
Poljska

Proizvedeno za:  
Fero-Term d.o.o.,  
Gospodarska 17,  
10255 Gornji Stupnik  
Hrvaška

**Tehnična specifikacija**

Napajanje	5V DC USB tipa C
Komunikacija	Wi-Fi 2,4GHz
Resolucija	4Mpx 2560*1440P
Lokalni pomnilnik	Micro SD (največ 256 GB) - kartica ni priložena Minimalne zahteve za kartico microSDXC - polni hitrostni razred HD - C10/ U1/V10
Razmer [mm]	Ø72 x 108

**Skladnost izdelka**

Ta izdelek je skladen z naslednjimi direktivami EU: 2014/53/EU, 2011/65/EU.

**Uvod**

Pametna kamera je sestavni del sistema ENGO Smart. Uporablja se za vizualno spremljanje prostorov. Omogoča priročno upravljanje visokokakovostnih slik: panorama, različni koti gledanja (stopinje nagiba kamere), zoom, horizontalno in vertikalno vrtenje. Programira in upravlja se v mobilni aplikaciji ENGO Smart. Povečuje varnost nadzorovanih prostorov.

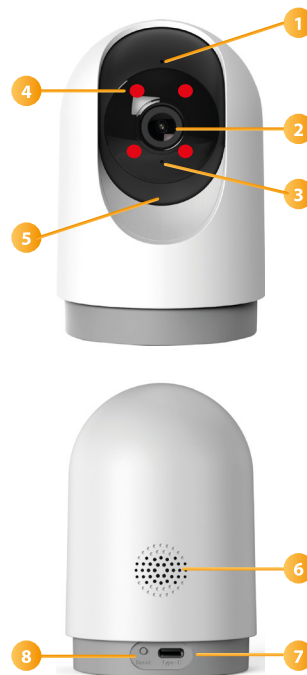
**Značilnosti izdelka**

- FHD** 4Mpx 2560\*1440P
- Dvosmerni zvok
- Zaznavanje gibanja
- Sledenje premikom
- Infrardeči (IR) do razdalje 10 m
- Obračanje in pomikanje (PTZ), vodoravno 355°, navpično 110°
- Kot kopja 108°
- Funkcija elektronske varuške
- Tehnologija WDR (optimizacija izpostavljenosti slike)
- navpična/vodoravna namestitvev
- možnost ustvarjanja avtomatizacije in scenarijev v aplikaciji ENGO Smart

**Varnostne informacije**

Uporabljajte v skladu z nacionalnimi predpisi in predpisi EU. Uporaba napravo uporabljajte le, kot je predvideno, in jo hranite v suhem stanju. Izdelek je namenjen samo za uporabo v zaprtih prostorih. Prosimo, da preberete celoten priročnik pred namestitvijo ali uporabo.

**Opis kamere**



1. Mikrofon
2. Objektiv fotoaparata
3. LED dioda
4. IR osvetlitev
5. Reža Micro SD
6. Zvočnik
7. Vtičnica za napajanje USB tipa C
8. Gumb za ponastavitev

**Vstavljanje pomnilniške kartice**

Črni del fotoaparata potisnite v smeri, ki jo označuje puščica. Kartico potisnite v režo za kartico micro SD, dokler ne zaslišite klika.



**Namestitev kamere v aplikacijo**

Prepričajte se, da je usmerjevalnik v dosegu pametnega telefona. Prepričajte se, da ste povezani z internetom. To bo skrajšalo čas seznanjanja naprave.

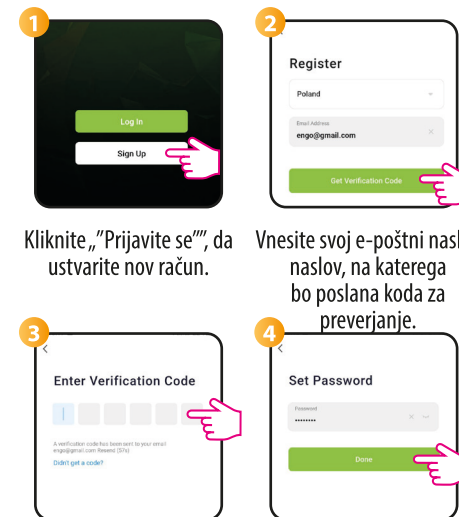
**KORAK 1 - PRENOS APLIKACIJE ENGO SMART**

Prenesite aplikacijo ENGO Smart iz trgovine Google Play ali Apple App Store in jo namestite v svoj pametni telefon.



**KORAK 2 - REGISTRACIJA NOVEGA RAČUNA**

Če želite registrirati nov račun, sledite spodnjim korakom:



Kliknite „Prijavite se“, da ustvarite nov račun.

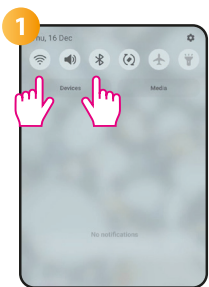
Vnesite svoj e-poštni naslov, na katerega bo poslana koda za preverjanje.

Vnesite preverjanje kodo, ki ste jo prejeli v e-poštnem sporočilu. Ne pozabite, da imate za vnos kode na voljo le 60 sekund!

Nato nastavite geslo za prijavo.

### KORAK 3A - Povezovanje kamere z brezžičnim internetom - Bluetooth

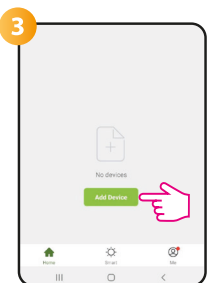
Po namestitvi aplikacije in ustvarjanju računa:



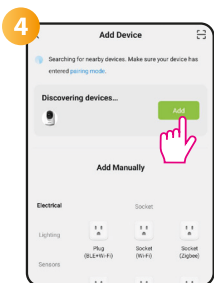
V mobilni napravi preverite, ali ima ENGO Smart dostop do dovoljenja (Lokacija, Bluetooth, bližnje naprave). Nato vklopite Bluetooth in Lokacija. Povežite se z 2,4 GHz omrežja Wi-Fi, v katerega ste želite dodeliti napravo.



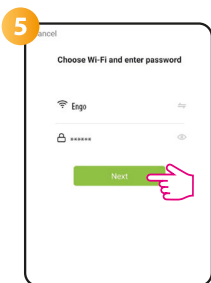
Prepričajte se, da je fotoaparatski vklopljen. Nato pritisnite in držite gumb na zadnji strani fotoaparata približno 5 sekund, dokler se ne oglasi zvočni signal. Modra LED dioda na sprednji strani enote bo začela utripati. Način seznanjanja je omogočen.



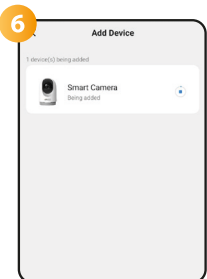
V aplikaciji izberite: „Dodaj napravo“.



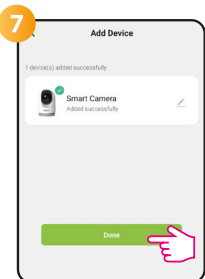
Po ugotovitvi, da je kamera, pojdite v možnost „Dodaj“.



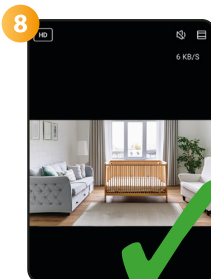
Izberite omrežje Wi-Fi, v katerem bo deloval fotoaparatski, in vnesite geslo tega omrežja.



Počakajte, da aplikacija konfigurira napravo z izbranim omrežjem Wi-Fi.



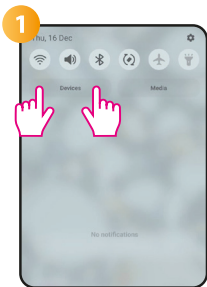
Pojdite na „DONE“.



Kamera je nameščena in prikaže glavni vmesnik.

### KORAK 3B - PRIKLJUČITE KAMERO K WI-FI- Povezava prek kode QR

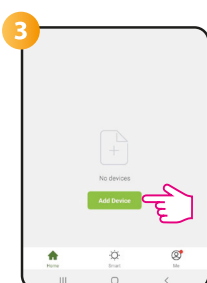
Po namestitvi aplikacije in ustvarjanju računa:



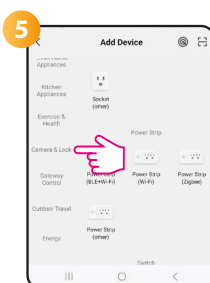
V mobilni napravi preverite, ali ima naprava ENGO Smart dostop do dovoljenja (Lokacija, Bluetooth, bližnje naprave). Nato vklopite Bluetooth in Lokacija. Povežite se z 2,4 GHz omrežja Wi-Fi, v katerega ste želite dodeliti napravo.



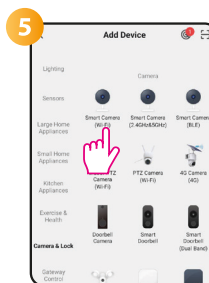
Prepričajte se, da je fotoaparatski vklopljen. Nato pritisnite in držite gumb na zadnji strani fotoaparata približno 5 sekund, dokler se ne oglasi zvočni signal. Modra dioda LED na sprednji strani enote bo začela utripati. Način seznanjanja je omogočen.



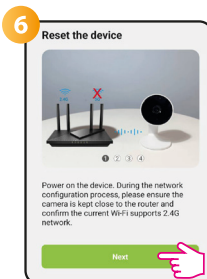
V aplikaciji izberite: „Dodaj napravo“.



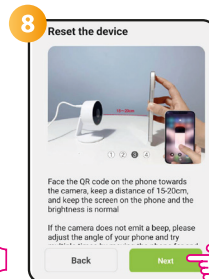
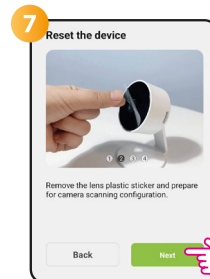
Izberite „Kamera in zaklepanje“.



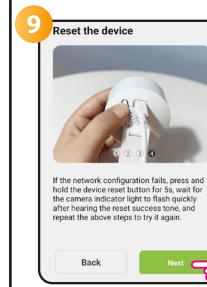
Na seznamu naprav poiščite in kliknite kamero Wi-Fi.



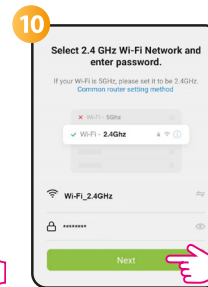
Sledite navodilom, prikazanim na zaslonu pametnega telefona.



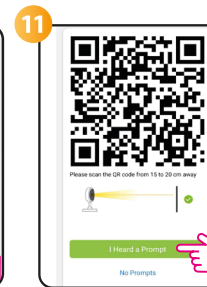
### KORAK 3B - PRIKLJUČITE KAMERO K WI-FI- Povezava prek kode QR



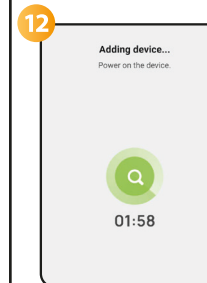
Nato izberite „Naprej“.



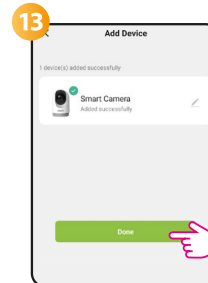
Izberite omrežje Wi-Fi, v katerem bo fotoaparatski deloval, in vnesite geslo tega omrežja.



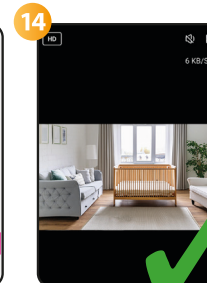
Usmerite fotoaparatski kodo QR, prikazano v aplikaciji, in po pisku kliknite „Slišal sem zvok“.



Počakajte, da aplikacija konfigurira napravo z izbranim omrežjem Wi-Fi.



Pojdite na „DONE“.



Kamera je nameščena in prikaže glavni vmesnik.

### Tovarniška ponastavitev

Če želite obnoviti privzete nastavitve fotoaparata, pridržite gumb Reset za približno 5 sekund, dokler se ne oglasi zvočni signal. Nato gumb spustite. Fotoaparatski se bo ponovno zagnal, obnovil privzete (tovarniške) vrednosti in bo pripravljen za ponovno dodajanje v aplikacijo.

