



Ultracolor Plus



7 NOVIH BOJA

**Visokokvalitetna
brzovezujuća i brzosušeća
masa za fugiranje, poboljšana
polimerima, za fuge širine
od 2 do 20 mm, bez
iscvjetavanja, izrađena prema
DropEffect® i BioBlock®
tehnologiji, vodoodbojna
i otporna na plijesan**

KLASIFIKACIJA U SKLADU S NORMOM EN 13888

Ultracolor Plus je poboljšana (2) masa za fugiranje (G) na cementnoj osnovi (C), smanjene upojnosti vode (W) i visoke otpornosti na abraziju (A), razreda CG2WA.

PODRUČJE PRIMJENE

Fugiranje unutarnjih i vanjskih podnih i zidnih obloga od svih vrsta keramičkih pločica (dvaput i jednom pečeni, klinkera, gresporculanskih pločica itd.) pločica od terakote, materijala od kamena (prirodnog kamena, mramora, granita, kompozita, itd.) staklenog i mramornog mozaika.

Primjeri primjene

- Fugiranje podova i zidova u područjima izloženim intenzivnom prometu (zračne luke, trgovački centri, restorani, barovi itd.).
- Fugiranje podova i zidova u stambenim područjima (hoteli, privatne kuće itd.).
- Fugiranje fasada, balkona, terasa i bazena za plivanje.

TEHNIČKE KARAKTERISTIKE

Ultracolor Plus je masa za fugiranje načinjena od mješavine specijalnih hidrauličkih veziva, granuliranog agregata, specijalnih polimera, vodoodbojnih dodataka, organskih molekula i pigmenta.

Kod Ultracolor-a Plus, Ultracolor tehnologija bazirana na specijalnim samo-hidrirajućim hidrauličkim vezivima jamči potpuno ujednačenu boju a dodatno je poboljšana dvjema inovativnim tehnologijama, koje su rezultat MAPEI-eva istraživanja: BioBlock® i DropEffect®. BioBlock® tehnologija se sastoji od specijalnih organskih molekula koje su ravnomjerno raspoređene u mikro strukturi mase za fugiranje, koje sprečavaju stvaranje mikro organizama koji uzrokuju plijesan. DropEffect® tehnologija, efektom sinergije, smanjuje upijanje površinske vode. Kada se pomiješa s vodom u



Ultracolor Plus



Nanošenje Ultracolor-a Plus na pod gumiranim brisačem



Nanošenje Ultracolor-a Plus na zid gumiranom gladilicom



Čišćenje i završna obrada zidnih fuga celuloznom spužvom

- preporučenom omjeru i pravilno ugradi, **Ultracolor Plus** ima sljedeće karakteristike:
- vodoodbojnost s učinkom zadržavanja vode u kapljicama;
 - ima jednoličnu boju i ne prlja se;
 - **Ultracolor Plus** ne uzrokuje iscvjetavanje soli; analizom elektronskim mikroskopom (SEM) uočava se, da u usporedbi s vezivima na osnovi portland cementa koja se koriste u uobičajenim masama za fugiranje, specijalni cementi u **Ultracolor-u Plus** ne stvaraju kristale kalcij hidroksida koji uzrokuju iscvjetavanje tijekom procesa hidratacije;
 - boja je otporna na ultraljubičaste zrake i atmosferilije;
 - kratko vrijeme čekanja prije čišćenja i laka završna obrada;
 - spremno za lagani pješački promet nakon kratkog vremena;
 - glatka, kompaktna završna površina s niskim upijanjem vode koja se lako čisti;
 - kompenzirano skupljanje koje omogućuje stvrdnjavanje bez pukotina;
 - dobra otpornost na abraziju, tlačna i savojna čvrstoća, čak i nakon nekoliko ciklusa smrzavanja/odmrzavanja, optimalna trajnost;
 - dobra otpornost na kiseline s pH > 3.

PREPORUKE

- **Ultracolor Plus** ne sadrži Portland cement i ne smije se miješati s gipsom ili drugim hidrauličkim vezivima; nikada ne dodavajte u mješavinu vodu kada je ona već počela vezati.
- Nikada ne miješajte **Ultracolor Plus** sa slanom ili prljavom vodom.
- Koristite proizvod na temperaturama između +5°C i +35°C.
- Izvodite fugiranje samo na podlogama koje su dovoljno suhe i hidroizolirane, kako se ne bi stvarao bjelkasti film na površini.
- Nakon što ste zapunili fuge, ne preporučamo posipanje fuga **Ultracolor** prahom kako boja ne bi postala nejednaka.
- Kada se traži otpornost na kiseline, potpuna čistoća ili sterilni uvjeti, koristite odgovarajuću kiselootpornu epoksidnu masu za fugiranje.
- Dilatacijske ili radne spojeve na zidovima i podovima ne smiju se zapunjavati **Ultracolor-om Plus**. Koristite odgovarajuću elastičnu masu za brtvljenje iz MAPEI asortimana.
- Površina nekih vrsta pločica ili materijala od kamena može imati mikro pore ili grubu površinu. Tada preporučamo izvesti prethodnu probu i, ako je potrebno, površinu zaštitno obraditi, kako masa za fugiranje ne bi prodrla u poroznu površinu pločice.
- Ako se za čišćenje fuga koristi sredstvo na osnovi kiselina, preporučamo prethodno isprobati proizvod radi provjere otpornosti boje. Uvijek provjerite jesu li fuge dobro isprane, kako ne bi ostali tragovi kiseline u fugama.

POSTUPAK PRIMJENE

Priprema fuga

Fugiranje se može izvesti kada je ljepilo potpuno vezalo. Poštujte preporučeno vrijeme čekanja kako je navedeno u tehničkom listu. Fuge moraju biti čiste, bez prašine i prazne najmanje 2/3 debljine pločice. Sav mort ili ljepilo koje je ušlo u fuge kod polaganja pločica, mora se ukloniti dok je još svježe. Kod vrlo upojnih pločica, visokih temperatura ili vjetra, navlažite fuge čistom vodom.



Primjer bazena za plivanje fugiranog Ultracolor-om Plus

Priprema mješavine

Uz stalno miješanje, uspite **Ultracolor Plus** u čistu posudu bez hrđe s 21-23% težinski čiste vode. Miješajte masu električnom mješalicom pri niskom broju okretaja da bi spriječili uvlačenje zraka, dok ne dobijete jednoličnu pastu.

Ostavite mješavinu da odstoji 2-3 minute, zatim ju opet kratko promiješajte prije upotrebe.

Upotrijebite mješavinu u roku 20-25 minuta od pripreme.

Nanošenje mješavine

Ispunite fuge mješavinom **Ultracolor-a Plus** koristeći specijalnu MAPEI gladilicu s gumenim nastavkom, pazeći da vam ne ostanu praznine ili izbočenja.

Uklonite sav višak **Ultracolor-a Plus** s površine, tako da dijagonalno prelazite gumenim gletrom preko fuga, dok je mješavina još svježa.

Završna obrada

Kada mješavina izgubi plastičnost i potamni, što se obično dogodi nakon 15-30 minuta, očistite višak **Ultracolor-a Plus** tvrdom vlažnom spužvom (npr. MAPEI celuloznom spužvom) dijagonalno na smjer fuga. Često ispirite spužvu koristeći dvije posude s vodom: jednu da uklonite višak mase sa spužve, a drugu s čistom vodom, da isperete spužvu. Ovaj postupak možete izvesti i strojno sa spužvom u traci ili rotirajućim diskom. Kada je mješavina djelomično vezala, nakon 50-60 minuta, površinu možete zagladiti vlažnom Scotch-Brite® spužvom ili abrazivnim diskom.

Ako se postupak čišćenja izvede prerano (dok je mješavina još svježa), možete ukloniti dio mase iz fuga. Ako se fugiranje izvodi kod ekstremno toplog, suhog ili vjetrovitog vremena preporučamo nakon nekoliko sati

TEHNIČKI PODACI (tipične vrijednosti)

U skladu s:

– Europskom normom EN13888 kao CG2WA
– ISO 13007-3 kao CG2WAF

PODACI O PROIZVODU

Konzistencija:	fini prah
Boja:	30 boja prema MAPEI karti boja
Specifična težina (kg/m ³):	1400
Sadržaj suhe tvari (%):	100
EMICODE:	EC1 Plus - vrlo niske emisija

PODACI O PRIMJENI (pri +23°C i 50% rel. vlage zraka)

Omjer miješanja:	21-23 dijela vode na 100 dijelova Ultracolor-a Plus , ovisno o boji
Konzistencija mješavine:	tekuća pasta
Specifična težina mješavine (kg/m ³):	1980
pH mješavine:	oko 11
Vrijeme primjene mješavine:	20-25 minuta
Temperatura za rad:	od +5°C do +35°C
Početak fugiranja nakon polaganja: – na zidove s normalno vezujućim ljepilom: – na zidove s brzovezujućim ljepilom: – na zidove s mortom: – na podove s normalno vezujućim ljepilom: – na podove s brzovezujućim ljepilom: – na podove s mortom:	nakon 4-8 sati nakon 1-2 sata nakon 2-3 dana nakon 24 sata nakon 3-4 sata nakon 7-10 dana
Početak završne obrade fuga (čišćenja):	nakon 15-30 minuta
Prohodnost:	nakon približno 3 sata
Spremno za upotrebu:	nakon 24 sata (48 sati za bazene za plivanje i spremnike)

KONAČNA SVOJSTVA

Savojna čvrstoća nakon 28 dana (N/mm ²) (EN 12808-3):	9
Tlačna čvrstoća nakon 28 dana (N/mm ²) (EN 12808-3):	35
Savojna čvrstoća nakon ciklusa smrzavanja/odmrzavanja (N/mm ²) (EN 12808-3):	9
Tlačna čvrstoća nakon ciklusa smrzavanja/odmrzavanja (N/mm ²)(EN 12808-3):	35
Otpornost na abraziju (EN 12808-2):	700 (gubitak u mm ³)
Skupljanje (mm/m) (EN 12808-4):	1.5
Upijanje vode (g) nakon 30 minuta (EN 12808-5):	0.1
Upijanje vode (g) nakon 4 sata (EN 12808-5):	0.2
Otpornost na otapala i ulja:	odlična
Otpornost na lužine:	odlična
Otpornost na kiseline:	dobra ako je pH > 3



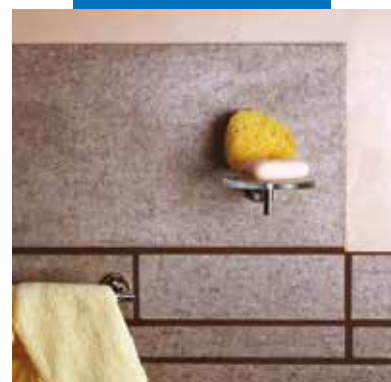
Nanošenje Ultracolor-a Plus na zid gumiranom gladilicom



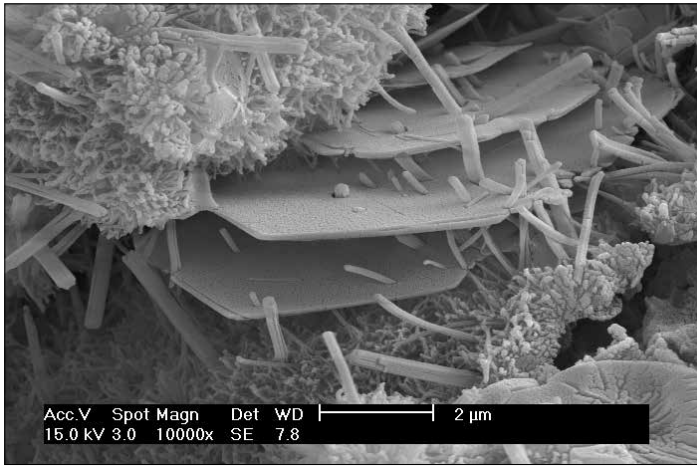
Čišćenje fuga Scotch-Brite® spužvom (proizvod djelomično veza)



Čišćenje i završna obrada fuga spužvom

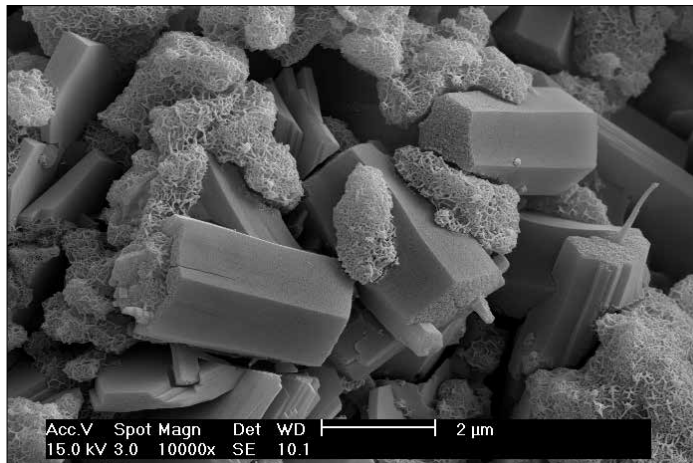


Zidna obloga od gresporculanskih pločica fugirana Ultracolor-om Plus



Hidratacija veziva na osnovi portland cementa u uobičajenim masama za fugiranje

Hidratacija specijalnog cementnog veziva u Ultracolor-u Plus. Uočite izostanak lamelnih kristala portlantida (kalcij hidroksida) koji uzrokuje bjelkasto iscvjetavanje



navlažiti fuge ispunjene **Ultracolor-om Plus**.

Mokra njega **Ultracolor-a Plus** u takvim uvjetima u svakom slučaju poboljšava njegove konačne karakteristike. Završno čišćenje filma u obliku prašine koji se može pojaviti na površini **Ultracolor-a Plus** može se izvesti čistom, suhom krpom. Nakon završne operacije čišćenja, ako na površini još uvijek postoje tragovi **Ultracolor-a Plus** zbog nepravilne primjene, mogu se očistiti sredstvom na osnovi kiselina (npr. **Keranet**), prateći odgovarajuće upute, najranije nakon 24 sata od fugiranja. **Keranet** koristite samo na površinama koje su otporne na kiseline i nikada na materijalima od mramora ili vapnenca.

PROHODNOST

Podovi su prohodni nakon 3 sata.

SPREMNO ZA UPOTREBU

Površine fugirane **Ultracolor-om Plus** spremne su za upotrebu nakon 24 sata. Bazeni za plivanje i spremnici mogu se puniti vodom nakon 48 sati od završetka fugiranja.

Čišćenje

Alat i posude za miješanje treba oprati velikom količinom čiste vode dok je **Ultracolor Plus** još svjež.

POTROŠNJA

Potrošnja **Ultracolor-a Plus** varira ovisno

o širini i dubini fuge te veličini pločica. Neki primjeri potrošnje mase za fugiranje u kg/m^2 prikazani su u tabeli.

AMBALAŽA

Vreće od 23 kg, 5 ili 1 kg ovisno o boji.

BOJE

Ultracolor Plus je raspoloživ u 30 boja prema MAPEI ton karti boja (molimo pogledajte uzorke boja).

SKLADIŠTENJE

Ultracolor Plus ima rok trajanja 12 mjeseci (vreće od 23 kg) i 24 mjeseca (vreće od 1 i 5 kg) u originalno zatvorenoj ambalaži u suhom prostoru. Ipak, s vremenom se malo produžuje vrijeme vezanja, što ne utječe nepovoljno na njegove završne karakteristike.

Proizvod je u skladu s odredbama Annex-a XVII Direktive (EC) N° 1907/2006 (REACH) – svi. XVII, članak 47.

UPUTE O SIGURNOSTI KOD PRIPREME I PRIMJENE

Ultracolor Plus nije štetan prema važećim normama i smjernicama s obzirom na klasifikaciju mješavine. U svakom slučaju preporuča se korištenje zaštitnih rukavica i naočala te poduzimanje uobičajenih mjera opreza prilikom rada s kemikalijama. Za daljnje i potpune informacije o sigurnosti korištenja našeg proizvoda pogledajte zadnju verziju Sigurnosnog lista.



Nanošenje Ultracolor-a Plus na gresporculanske pločice s efektom drveta gumiranom gladilicom



Čišćenje fuga Scotch-Brite® spužvom (kad je proizvod polutvrd)



Čišćenje i završna obrada fuga tvrdom celuloznom spužvom

TABLICA POTROŠNJE MATERIJALA PREMA DIMENZIJAMA PLOČICA I ŠIRINI FUGA (kg/m²)

Veličina pločice (mm)	Širina fuge (mm)						
	2	3	5	8	10	15	20
20 x 20 x 4	1,3						
50 x 50 x 4	0,5						
75 x 150 x 6		0,6	1,0				
100 x 100 x 6		0,6	1,0				
100 x 100 x 10		1,0	1,6				
100 x 200 x 6		0,4	0,7				
100 x 200 x 10			1,2	1,9	2,4		
150 x 150 x 6		0,4	0,6				
200 x 200 x 8		0,4	0,6				
120 x 240 x 12			1,2	1,9	2,4		
250 x 250 x 12			0,8	1,2	1,5		
250 x 250 x 20			1,3	2,0	2,6	3,8	5,1
300 x 300 x 10		0,3	0,5	0,9	1,1		
300 x 300 x 20			1,1	1,7	2,1	3,2	4,3
300 x 600 x 4,5		0,11	0,18	0,29			
300 x 600 x 10		0,2	0,4	0,6	0,8		
330 x 330 x 10		0,3	0,5	0,8	1,0		
400 x 400 x 10		0,2	0,4	0,6	0,8		
450 x 450 x 12			0,4	0,7	0,9		
500 x 500 x 12			0,4	0,6	0,8		
600 x 600 x 3			0,08	0,13			
600 x 600 x 4,5			0,12	0,19			
600 x 600 x 12			0,3	0,5	0,6		
600 x 1200 x 3			0,06	0,10			
1000 x 3000 x 3			0,03	0,05			

FORMULA ZA IZRAČUNAVANJE POTROŠNJE:

$$\frac{(A + B)}{(A \times B)} \times C \times D \times 1,6 = \frac{\text{kg}}{\text{m}^2}$$

- A** = dužina pločice u mm
B = širina pločice u mm
C = debljina pločice u mm
D = širina fuge u mm



Nanošenje Ultracolor-a Plus na gresporculanske podne pločice s efektom mramora gumenom gladilicom



Čišćenje i završna obrada fuga tvrdom celuloznom spužvom



Gresporculanske pločice s efektom drveta fugirane Ultracolor-om Plus

	100 BUELA		103 MAJEŠEČEVO BIJELA		110 MANHATTAN 2000		111 SREBRNO SIVA		112 SREDNJE SIVA		114 CEMENTNO SIVA		120 CRNA		130 JASMIN		131 VANILJA		132 BEŽ 2000		160 MAGNOLIA		133 BOJA PIJESKA		134 BOJA SVILE		135 ZLATNA PRAŠINA		142 SMEDA		141 KARMELA		140 KORALINO CRVENA		145 TERRA DI SIENA		143 TERACOTTA		136 BOJA BLATA		144 ČOKOLADA		149 BOJA VULKANSKOG PIJESKA		174 TORNADO		170 KROKUS PLAVA		172 TAMNO PLAVA		171 TIRKIZNA		181 ŽD ZELENA		150 ŽUTA		162 LJUBIČASTA
Ultracolor Plus																																																									

Napomena: Prikazane boje su informativne, mogu odstupati od stvarnih boja zbog ograničenja tiska.

Ultracolor Plus

PRIMJERI MASA ZA FUGIRANJE NA KERAMIČKIM PLOČICAMA S IZGLEDOM DRVETA



130 JASMINE



133 BOJA PIJESKA



134 BOJA SVILE



135 ZLATNA PRAŠINA



142 SMEDA



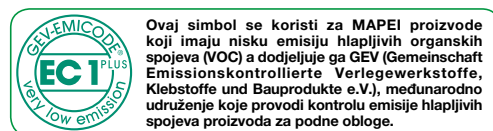
136 BOJA BLATA

PROIZVOD JE NAMIJENJEN ZA STRUČNU UPOTREBU.

UPOZORENJE

Iako su tehnički detalji i preporuke, koje se nalaze u opisu ovog proizvoda, rezultat našeg najboljeg znanja i iskustva, sve gore navedene informacije moraju se uzeti samo kao okvirne i potvrditi u praktičnoj primjeni; iz tog razloga, svi koji žele koristiti ovaj proizvod, moraju prethodno provjeriti da li odgovara predviđenoj primjeni. Korisnik sam odgovara za posljedice koje mogu nastati zbog nepravilne upotrebe proizvoda.

Molimo pogledajte važeću verziju Tehničkog lista, dostupnu na našoj web stranici www.mapei.com



Sve relevantne reference o proizvodu mogu se dobiti na zahtjev ili na mapei web stranicama www.mapei.hr i www.mapei.com



Primjer staklenog mozaika u tuš kabini fugiranog Ultracolor-om Plus



GRADIMO BUDUĆNOST

Svako reproduciranje teksta, fotografija i ilustracija koje su ovdje objavljene je zabranjeno i sudski će se proučiti

2801-3-2016 (HR)