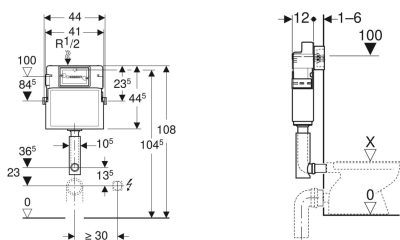


Geberit Delta ugradbeni vodokotlić 12 cm, 6/3 litara, s čeonim aktiviranjem



Ogledna slika



Namjeravana uporaba

- Za zidane zidove
- Za ugradnju u predzidne konstrukcije u visini elementa ili etaže
- Za ugradnju u instalacijske zidove u visini etaže
- Za podne i konzolne WC školjke
- Za jednokoličinsko i dvokoličinsko ispiranje ili start/stop ispiranje

Svojstva

- Ugradbeni vodokotlić s čeonim aktiviranjem
- Ugradbeni vodokotlić potpuno izoliran protiv kondenzacije
- Kod tvorničkih postavki moguće je trenutačno naknadno ispiranje

Opseg isporuke

- Kutni ventil R 1/2", kompatibilan s MF adapterom, s priključnim prstenom
- Građevinska zaštita za servisni otvor
- 2 vijka za razmak
- Isplavno koljeno s izolacijskim oblogama

- Isplavno koljeno utaknuto
- Priključak vode straga ili gore u sredini
- Priključno crijevo, može se spojiti na kutni ventil bez alata

Tehnički podaci

| | |
|--|-----------------|
| Tlak protoka | 0.1-10 bar |
| Maksimalna temperatura vode | 25 °C |
| Tvorničke postavke količine vode za ispiranje | 6 i 3 l |
| Područje podešavanja velike količine vode za ispiranje | 4.5 / 6 / 7.5 l |
| Područje podešavanja male količine vode za ispiranje | 3-4 l |

- Zaštitni čep
- 2 čelične trake za pričvršćenje
- 2 pričvrсна kutnika
- Pričvrсни materijal

| Art. br. | B | H | T |
|--------------|-------|---------|-------|
| 109.100.00.1 | 41 cm | 44.5 cm | 12 cm |