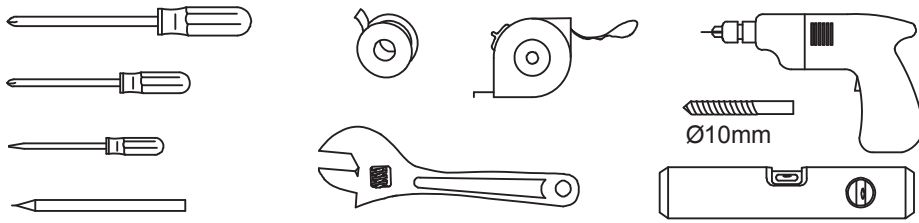
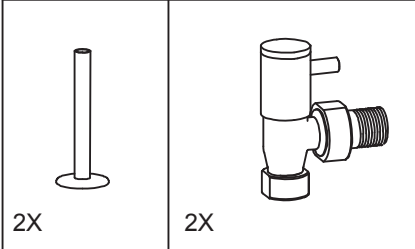


Tools required / Erforderliches Werkzeug / Potrebni alat



Parts required / Erforderliche Teile / Potrebni dijelovi

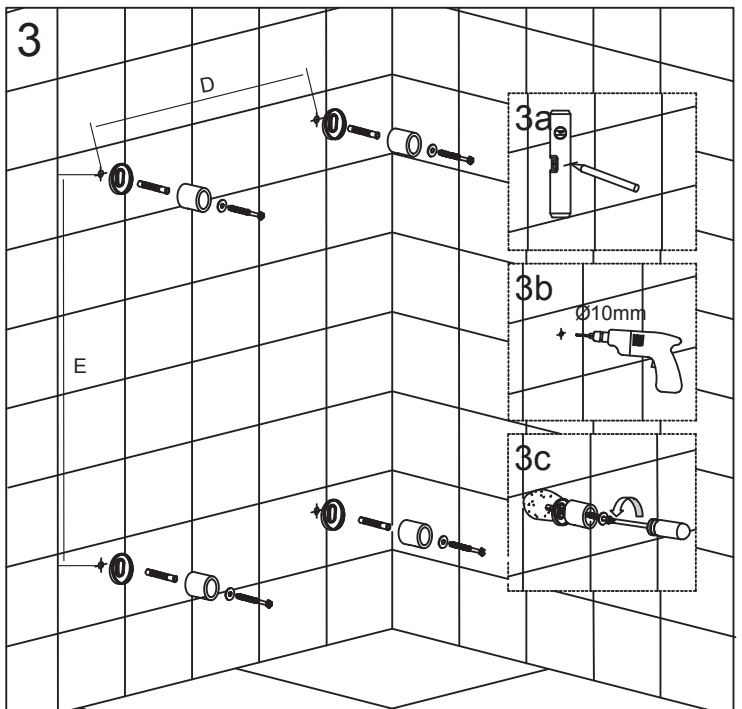
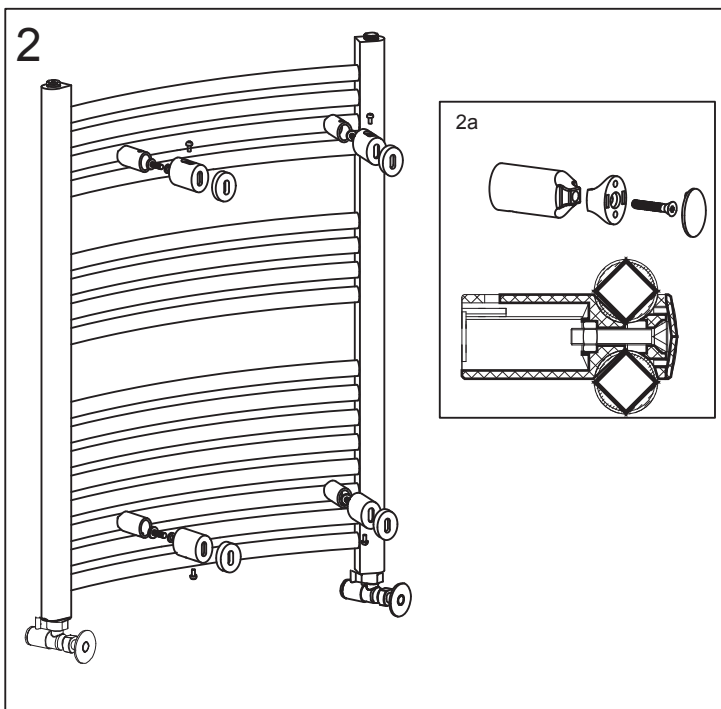
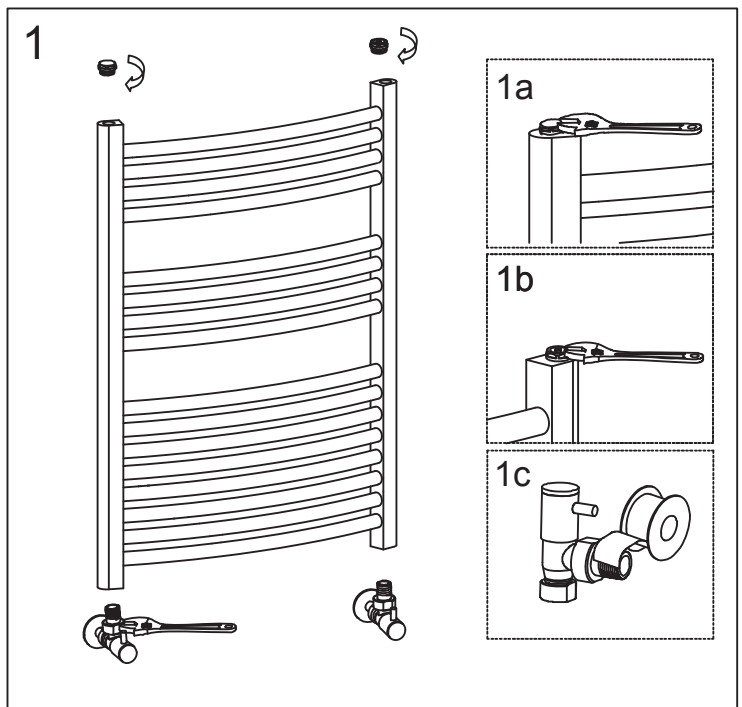
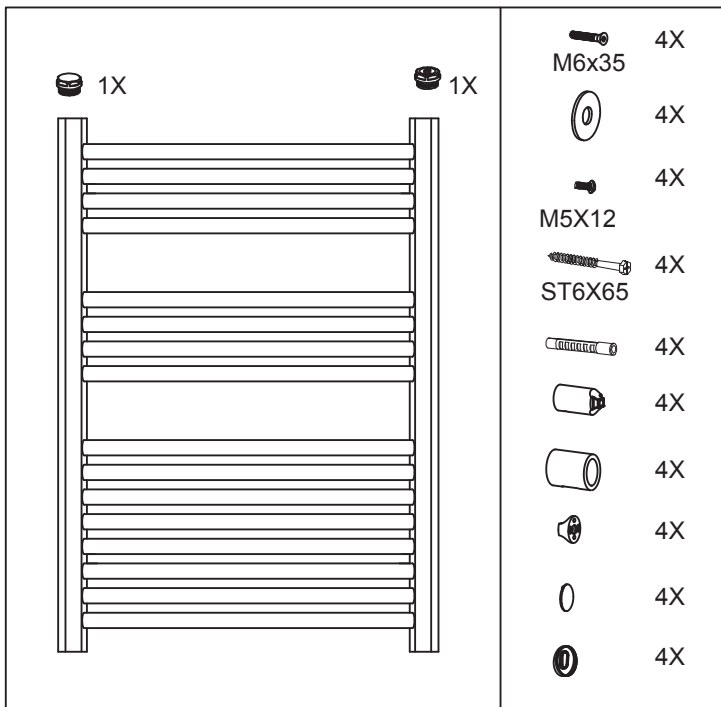


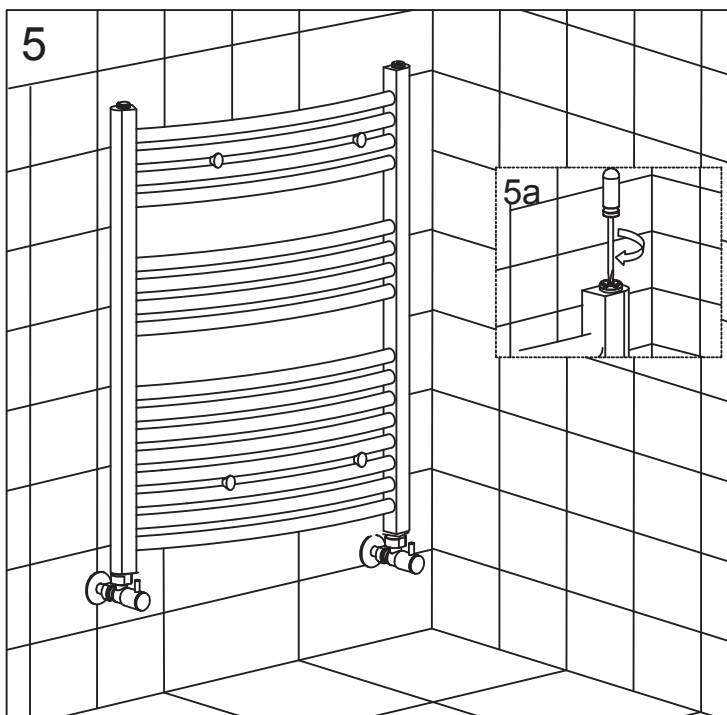
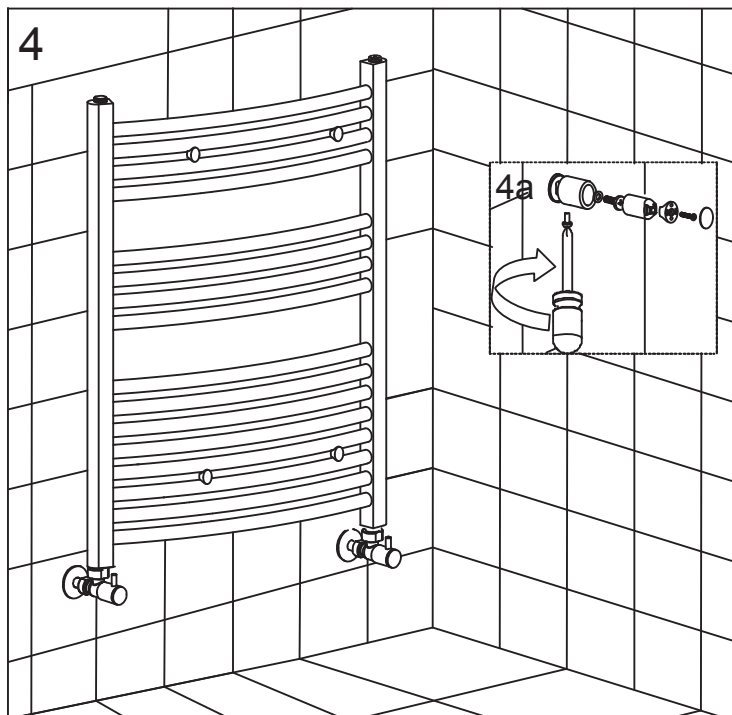
Review instructions carefully before installation. Installation should be completed by a suitably qualified person. Please dispose of packaging in a responsible manner.

Überprüfen Sie die Anweisungen sorgfältig vor der Installation. Montage sollte von einer qualifizierten Person durchgeführt werden. Bitte verantwortungsbewusst die Verpackung entsorgen.

Pažljivo pročitajte upute prije ugradnje. Ugradnju mora izvršiti ovlaštena osoba. Molimo Vas da ambalažu zbrinete na prikladan način.

Pred vgradnju pažorno preberite navodila. Vgradnju mora izvesti pooblašćena osoba. Prosim vas, da ambalažu odložite na ustrezen način.





After installation

- Use a screwdriver to open the air vent, open the inlet valve and let the water rush into the radiator.
- Check all connections for leaks.
- Once water overflows from the air vent, there is no air in the tube.
- Use a screwdriver to close the air vent. Turn on the outlet valve and the radiator is ready for use.

Nach der Montage

- Entlüftungsventil öffnen, Vorlaufventil öffnen und Badheizkörper befüllen. Sorgfältig überprüfen ob alle Anschlüsse dicht sind.
- Sobald Wasser aus dem Entlüftungsventil überläuft, gibt es keine Luft mehr im Heizkörper.
- Entlüftungsventil schliessen und Rücklaufventil öffnen. Badheizkörper ist einsatzbereit.

Nakon instalacije

- Otvorite odzračni ventil, otvorite polazni ventil i napunite radijator vodom
- Jednom kad voda izlazi iz odzračnog ventila, u radijatoru nema više zraka.
- Zatvorite odzračni ventil, otvorite prigušnicu/povratni ventil i radijator je spreman za korištenje.

Po namestitvi

- Odprite odzračevalni ventil, odprite začetni ventil in radiator napolnite z vodo.
- Enkrat, ko voda gre iz odzračevalnega ventila, v radiatorju ni več zraka.
- Zaprite odzračevalni ventil, odprite dušilec/povratni ventil in radiator je pripravljen za uporabo.

Maintenance

- The outside of the towel warmer can be cleaned using warm soapy water. Do not use scouring powders or acid based products as these could damage the finish.
- It is recommend that the unit should be drained if it not in use and ambient temperatures are below 0°C (32°F) to prevent damage from the filling freezing, to remove any oxidization.
- If the water temperature in the system exceeds 50°C (122°F), please install a warning mark near the radiator to avoid being scalded.
- If the product is not used for a prolonged period (for example spring, summer), ensure the radiator is kept filled containing a rust inhibitor to prevent oxidization on the inside of the unit.
- This product should only be used with a maximum pressure of PN <=1MPa (10Kg/CM2,10Bar).
- Maximum temperature t<=100°C (212°F).

Pflege

- Badheizkörper kann mit warmen Seifenwasser geputzt werden. Nicht scheuernde Puder oder säurebasierte Produkte verwenden da diese den Lack beschädigen können.
- Wir empfehlen den Heizkörper, bei nicht Gebrauch, zu entleeren wenn die Temperatur unter 0°C fällt um Frostschäden zu vermeiden.
- Betriebsdruck max.10bar
- Betriebsbedingungen: Heißwasser bis 100°C

Održavanje

- radijator čistite sa toplom vodom.
- Ne koristite spužvice i proizvode za čišćenje na bazi kiselina što može oštetiti površinu radijatora
- preporučujemo da ispraznite radijator ako nije u uporabi, a temperatura okoline se spušta ispod 0°C, kako bi se spriječila oštećenja od smrzavanja
- maksimalni radni tlak: 10bar
- najviša radna temperatura: 100°C
- uporaba za toplovodne sustave grijanja

Vzdrževanje

- radiator očistite s toplo vodo.
- Ne uporabljajte gobice in izdelkov za čiščenje na bazi kislin, kar lahko poškoduje površino radiatorja.
- priporočamo, da radiator izpraznite, če ni v uporabi, temperatura okolja pa se spušča pod 0°C, da bi preprečili poškodovanja od zmrzovanja.
- maksimalni delovni pritisk: 10bar
- najvišja delovna temperatura: 100°C
- uporaba za toplovodne sisteme ogrevanja.